

産業分類自動格付システムに関する  
格付ルール生成用データ等についての検証結果

*N S T A C*

---

*Working Paper No.9*

平成 20 年 8 月

独立行政法人 統計センター

製表技術参考資料は、独立行政法人 統計センターの職員がその業務に関連して行った製表技術に関する研究の結果を紹介するためのものである。

ただし、本資料の内容は執筆者の個人的見解を示すものであり、機関の見解を示すものではない。

## 目 次

要旨 .....	1
1 検証目的 .....	2
2 検証対象等 .....	2
3 検証に用いた格付ルール、自動格付システム等 .....	2
(1) 格付ルール生成 .....	2
(2) 自動格付システム .....	3
(3) 自動格付法 .....	3
(4) 前処理 .....	3
4 検証結果の概要 .....	4
(1) 事業所の種類別の格付ルール生成用データによる格付精度の比較検証 .....	4
(2) 格付ルール生成用データから一部の中分類を除外したことによる格付精度の検証 ..	8
(3) 合成方式による格付精度の検証 .....	12
(4) 人手修正追加ルールによる格付精度の検証 .....	14
(5) 同義語置換処理のコンスタント追加による格付精度の検証 .....	16
5 結論及び留意点 .....	17
参考文献 .....	18
別表 .....	19
別添 .....	48



## 産業分類自動格付システムに関する 格付ルール生成用データ等についての検証結果

亀本 薫\* , 堀内 泰志\* , 星野 なおみ\*

### 要 旨

本稿は、平成 21 年経済センサス-基礎調査の産業分類格付に自動格付を用いることを目的とし、平成 15 年度及び平成 16 年度の研究成果（製表技術参考資料 2 及び 3 参照）を踏まえて、現行の自動格付の分類性能向上方策についての検証結果をまとめたものである。

検証は、平成 18 年事業所・企業統計調査の事業所データを用いて、合成方式により格付を行い自動格付と地方格付又は統計センターでの審査済み結果と一致したものを正解とみなすことにより行った。

平成 21 年経済センサス-基礎調査においては、これまで格付対象ではなかった「事業の転換なし事業所」の一部も対象となることから、格付ルール生成に用いる事業所についての検証を行った。その結果として格付ルール生成に用いる事業所については、「新設事業所」及び「事業の転換なし事業所」を用いるのが有効であることが分かった。また、格付精度を向上させる手法として、格付精度の低いデータを除外して格付ルールを生成し、格付結果を検証したが、一部のデータを除外して格付ルールを生成することは、格付精度を向上させる有効な手段ではないことが分かった。

人手により定義する「人手修正追加ルール」についても検証を行い、一部の同ルールは格付精度を下げており、見直す必要のあることが分かった。

これまでの研究で、自動格付の精度向上に関して一定の指針が得られたが、自動格付の分類性能をさらに向上させるには、新たな自動格付技法の研究等も視野に入れて、一層の研究が必要と思われる。

---

\* 統計センター情報技術部研究主幹 (E-mail : research@nstac.go.jp)

## 産業分類自動格付システムに関する格付ルール生成用データ等についての検証結果

亀本 薫, 堀内 泰志, 星野 なおみ

### 1 検証目的

平成 21 年経済センサス-基礎調査の産業分類格付事務に自動格付を用いることを目的とし、これまでの研究成果を踏まえて、現行の自動格付の分類性能向上方策の検討を行った。

### 2 検証対象等

- ・ 全国を対象に、平成 18 年事業所・企業統計調査個票データを用いて検証を行った。
- ・ 格付対象は、平成 21 年経済センサス-基礎調査の対象となるすべての事業所を次の 3 区分に分け検証した。以下、この 3 区分をまとめて「事業所の種類」と記す。

新設事業所

存続事業所（「事業の種類」が平成 16 年事業所・企業統計調査から変わった事業転換のある事業所（以下、「転換あり事業所」と記す。））

存続事業所（「事業の種類」が同調査と同じ事業転換のない事業所（以下、「転換なし事業所」と記す。））

なお、検証対象は、事業所産業分類とし、これらの区分に対しそれぞれ約 5 万件を抽出した。

- ・ 検証した産業分類符号は、平成 14 年 3 月改訂の日本標準産業分類に基づく事業所産業分類符号である。

### 3 検証に用いた格付ルール、自動格付システム等

#### (1) 格付ルール生成

格付ルールは、平成 18 年事業所・企業統計調査の全国の新設事業所、転換あり事業所及び転換なし事業所のデータを用いて生成をした。

なお、格付ルール生成に用いた産業分類符号については、従業者数 30 人以上又は資本金額 1 億円以上の大規模事業所のうち、新設事業所及び転換あり事業所については、統計センターにおいて人手による審査を行ったことから、当該審査済みの産業分類符号を用い、それ以外は地方格付の産業分類符号を用いた。

## (2) 自動格付システム

自動格付システムは、係り受け関係を考慮した自動格付を行う機能を加えたバージョン(ver3.4)を用いた。なお、同システムのバージョンは、平成16年度における産業分類自動格付の研究及び平成16年以降の事業所・企業統計調査産業分類格付審査事務に用いている。

## (3) 自動格付法

自動格付法は、格付に用いる調査項目を変えて自動格付システムを適用して得た2種類の自動格付結果のうち、推薦確率の高い方を採用する合成方式<sup>1</sup>とした。

## (4) 前処理

これまでの研究において、格付対象及び格付ルール生成用データの「事業の種類」及び「取扱商品」の表記をなるべく統一するよう、市販の用語標準化プログラムなどにより表記のゆれ及び同義語を検出し、同義語置換処理コンスタント<sup>2</sup>を作成してきた。今回も、自動格付を行う前処理として同コンスタントにより表記を統一する変換を行った。

---

<sup>1</sup>事業所産業の合成方式とは、取扱商品を含めた場合(従来方式)と、事業の種類のみ2種類の自動格付を行い、取扱商品を含めた場合(従来方式)に全文一致方式で格付可能な事業所についてはその格付結果を、不可能な場合は、事業の種類のみ全文一致方式が可能であれば、その格付結果を採用する。全文一致方式で格付不可能な事業所については、事業の種類のみ単語分割方式格付結果の第1位候補と従来方式の第1位候補の推薦確率を比べ、高い方の格付結果を採用する方式である。

<sup>2</sup>同義語置換処理コンスタントとは、特定の語句について、その表記を統一するために、想定し得る類似の語句と統一した表記の関連を登録する情報である。例えば、中華そば、中華ソバ、支那ソバ、らーめん に対して、「ラーメン」に表記を統一する情報がある。(別添3参照。)

#### 4 検証結果の概要

自動格付の結果に対して、地方格付又は統計センターでの審査済み結果と一致する割合を正解率として用いた。

格付精度向上のためには、平成21年経済センサス-基礎調査の対象となるすべての事業所に合わせ、これまでの研究において検証対象ではなかった「転換なし事業所」がどのように影響するかをみる必要があると考え、事業所の種類別に作成した格付ルールによる格付結果を検証した。次に、格付精度の低い分類を格付ルールから除外することによる効果、合成方式において優先する方式を変更することが格付精度に与える影響についての検証を行った。

また、各分類における人手修正追加ルール<sup>3</sup>の効果についての検証を行い、さらに、特定の分類に対し同義語置換処理コンスタントの追加による格付精度の検証を行った。

##### (1) 事業所の種類別の格付ルール生成用データによる格付精度の比較検証

###### ア 事業所の種類別に作成した格付ルールによる格付結果

事業所産業について、新設事業所、転換あり事業所及び転換なし事業所のそれぞれの格付対象データに対し、次の6パターンの格付ルールを作成し格付を行った。自動格付率及び正解率を下記の表1に示す。

新設事業所のみ  
新設&転換あり事業所  
新設&転換なし事業所  
新設&転換あり&転換なし事業所  
転換あり&転換なし事業所  
転換なし事業所のみ

なお、合計欄の格付率及び正解率については、新設事業所、転換あり事業所及び転換なし事業所の母集団割合を考慮し、加重平均を行っている。以下、特に断らない限り合計欄の数値は加重平均値を示す。

<sup>3</sup>人手修正追加ルールについては、14頁参照。



表1 格付ルール生成に用いたデータの種別別自動格付率及び正解率

推薦基準値第1位0.9以上,第2位0.1未満 (%)

格付対象データ	合計		新設事業所		転換あり事業所		転換なし事業所	
	格付率	正解率	格付率	正解率	格付率	正解率	格付率	正解率
新設事業所のみ	67.17	94.27	66.10	92.99	54.28	86.07	68.25	94.93
新設&転換あり事業所	65.42	94.11	64.65	93.08	53.93	87.44	66.34	94.66
新設&転換なし事業所	69.78	94.49	66.82	92.73	55.20	85.02	71.29	95.28
新設&転換あり&転換なし事業所	67.65	94.62	65.27	92.94	54.50	86.98	68.96	95.31
転換あり&転換なし事業所	68.18	94.58	64.43	92.91	54.76	86.87	69.75	95.26
転換なし事業所のみ	70.79	94.30	65.75	92.22	55.75	83.74	72.69	95.18

[注] 格付率は、格付対象事業所(総数)に対する自動格付数の比率であり、

正解率は、その格付事業所のうち、地方格付又は統計センターでの審査済み結果と一致したものの比率である。

合計欄の数値算出時の内訳欄のウェイトは、新設事業所13.8、転換あり事業所6.0、転換なし事業所80.2である。

推薦基準値は、単語分割方式において、自動格付システムが格付候補とした分類符号を正解として信頼できるかどうかを判定するための確率値。例えば、第1位0.9以上、第2位0.1未満とすると、第1位の候補が90%以上、第2位が10%未満となる場合のみ、第1位の格付結果が採用される。

(以下同じ)

事業所産業の合計欄でみると、正解率は6パターンいずれも94%程度で差はあまりない。一方、格付率は65~70%程度と差が生じており、格付ルール生成に「転換なし事業所のみ」を用いた場合が最も高く、70.79%となっており、「新設事業所及び転換なし事業所」を用いた場合が次に高く、69.78%となっている。

格付対象データ(新設事業所、転換あり事業所、転換なし事業所)別に、格付ルール生成に用いた「新設事業所及び転換なし事業所」と「転換なし事業所のみ」の格付率を比較すると、新設事業所で「新設事業所及び転換なし事業所」を用いた場合の方が「転換なし事業所のみ」より1.07ポイント高く、66.82%となっている。

転換あり事業所では、「転換なし事業所のみ」を用いた場合の方が「新設事業所及び転換なし事業所」より0.55ポイント高いが、55.75%と格付率は低い。

また、転換なし事業所では、「転換なし事業所のみ」を用いた場合の方が「新設事業所及び転換なし事業所」より1.4ポイント高く、72.69%となっている。

新設事業所に対しては、格付ルール生成に新設事業所のデータが含まれている効果が現れ、転換なし事業所については、格付ルール生成を転換なし事業所のみでデータで行う方が格付率が高くなっている。ただし、転換あり事業所に対しては、格

付ルール生成に転換あり事業所のデータが含まれている効果がみられない。新設事業所、転換あり事業所、転換なし事業所別の格付率は、6パターンの格付ルールにおいて、新設事業所は64%以上、転換あり事業所は53%以上、転換なし事業所は66%以上となっているのに対して、転換あり事業所については他に比べ10ポイント近く低く、正解率をみても、85~87%と他に比べ10ポイント程度低くなっている。このことから、転換あり事業所の場合、プレプリントされている内容を訂正するために過剰記入になるなどの問題があり、格付ルールに用いるデータとして問題があることが想定される。

また、参考までに加重平均を行わない自動格付率及び正解率を参考表に示す。

事業所産業の合計欄でみると、表1より格付率及び正解率が数ポイント下回っている。表1においては、事業所の種類別の母集団割合を考慮し加重平均を行っているため、比較的精度の悪い「転換あり事業所」の割合が低く、合計に対する寄与が低くなったことによる。

**参考表 格付ルール生成に用いたデータの種別自動格付率及び正解率**

推薦基準値第1位0.9以上、第2位0.1未満(%)

格付対象データ	合計		新設事業所		転換あり事業所		転換なし事業所	
	格付率	正解率	格付率	正解率	格付率	正解率	格付率	正解率
格付ルール生成に用いたデータ								
新設事業所のみ	63.08	91.82	66.10	92.99	54.28	86.07	68.25	94.93
新設&転換あり事業所	61.82	92.10	64.65	93.08	53.93	87.44	66.34	94.66
新設&転換なし事業所	64.66	91.60	66.82	92.73	55.20	85.02	71.29	95.28
新設&転換あり&転換なし事業所	63.12	92.19	65.27	92.94	54.50	86.98	68.96	95.31
転換あり&転換なし事業所	63.18	92.14	64.43	92.91	54.76	86.87	69.75	95.26
転換なし事業所のみ	64.95	91.04	65.75	92.22	55.75	83.74	72.69	95.18

[注] 合計欄は、加重平均を行っていない。

### イ 事業所の種類別に作成した格付ルールによる格付結果(中分類78(郵便局及び郵便局受託業)を除外)

郵便局は、平成16年事業所・企業統計調査では乙調査票による調査のため甲調査票の対象ではなかったが、平成18年同調査では、日本郵政公社の発足に伴い、甲調査対象となり分類符号も郵便局と郵便局受託業に分かれた。また平成19年9月には日本郵政株式会社になり、平成21年経済センサス-基礎調査においては、事業の種

類によりさらに郵便、貯金などに分類が分かれる。これらを考慮し、表1で結果が良好であった「新設事業所及び転換なし事業所」と「転換なし事業所のみ」の格付ルール生成用データから郵便局が該当する中分類78を除外し格付ルールを生成して格付を行った。その結果を表2に示す。

事業所産業の合計欄でみると、表1の結果とほぼ同水準となっている。なお、これ以降の検証については、格付ルール生成用データから中分類78を除外して行う。

**表2 格付ルール生成に用いたデータの種別別自動格付率及び正解率**

[中分類78を格付対象及び格付ルールから除外]

推薦基準値第1位0.9以上,第2位0.1未満(%)

格付対象データ 格付ルール生成に用いたデータ	合計		新設事業所		転換あり事業所		転換なし事業所	
	格付率	正解率	格付率	正解率	格付率	正解率	格付率	正解率
新設&転換なし事業所	69.77	94.50	66.83	92.74	55.17	85.05	71.28	95.28
転換なし事業所のみ	70.79	94.30	65.74	92.23	55.73	83.78	72.69	95.18

(2) 格付ルール生成用データから一部の中分類を除外したことによる格付精度の検証

精度の低い中分類又は大分類について、格付ルールから除外することにより効果が得られるかを検証するため、表3に示す平成21年経済センサス-基礎調査1次試験調査(以下、「試験調査」と記す。)において正解率70%以下の中分類及び大分類Fの製造業を格付ルールから除外し格付精度の検証を行った。

表3 試験調査の結果(格付ルール生成用データから外す中分類について)

			推薦基準値設定なし	
大分類	中分類	格付数	総数に対する割合(%)	正解率(%)
A 農業	01 農業	12	0.1	25.0
E 建設業	07 職別工事業	64	0.6	65.6
F 製造業	09 食料品製造業	60	0.6	51.7
	10 飲料・たばこ・飼料製造業	14	0.1	64.3
	11 繊維工業(衣服、その他の繊維製品を除く)	21	0.2	42.9
	12 衣服、その他の繊維製品製造業	29	0.3	51.7
	15 パルプ・紙・紙加工品製造業	16	0.2	62.5
	16 印刷・同関連業	74	0.7	66.2
	17 化学工業	105	1.0	28.6
	18 石油製品・石炭製品製造業	2	0.0	50.0
	20 ゴム製品製造業	14	0.1	42.9
	21 なめし皮・同製品・毛皮製造業	7	0.1	14.3
	22 窯業・土石製品製造業	35	0.3	42.9
	23 鉄鋼業	14	0.1	7.1
	24 非鉄金属製造業	6	0.1	50.0
	25 金属製品製造業	32	0.3	59.4
	26 一般機械器具製造業	33	0.3	60.6
	27 電気機械器具製造業	15	0.1	33.3
29 情報通信機械器具製造業	7	0.1	57.1	
	31 精密機械器具製造業	5	0.0	60.0
	32 その他の製造業	6	0.1	66.7
G 電気・ガス・熱供給・水道業	33 電気業	3	0.0	33.3
H 情報通信業	40 インターネット附随サービス業	2	0.0	50.0
	41 映像・音声・文字情報制作業	115	1.1	48.7
J 卸売・小売業	54 その他の卸売業	136	1.3	69.1
	55 各種商品小売業	11	0.1	0.0
	59 家具・じゅう器・機械器具小売業	75	0.7	61.3
K 金融・保険業	66 補助的金融業、金融附帯業	10	0.1	20.0
N 医療、福祉	75 社会保険・社会福祉・介護事業	96	0.9	51.0
P 複合サービス業	78 郵便局(別掲を除く)	10	0.1	0.0
Q サービス業(他に分類されないもの)	84 娯楽業	79	0.7	67.1
	87 機械等修理業	20	0.2	65.0
	91 政治・経済・文化団体	71	0.7	47.9
	92 宗教	16	0.2	68.8
	計		11.4	

[注] 正解率は、試験調査の自動格付結果における正解率。正解率が70%未満の中分類のみ掲載。数値は平成19年12月13日付の事業企画課作成資料に基づく。

事業所産業について、表1で結果が良好であった「新設事業所及び転換なし事業所」と「転換なし事業所のみ」の格付ルール生成用データから表3に示す中分類、又は同中分類及び精度の低い大分類Fの製造業を除外して格付ルールを生成し、格付を行った。自動格付結果及び正解率を表4に示す。

事業所産業の合計欄でみると、表2と比べて、表3に示す中分類を除外した場合、「新設事業所及び転換なし事業所」及び「転換なし事業所のみ」のどちらの格付ルールにおいても、格付率は5ポイント程度、正解率は3ポイント程度下回っている。また、大分類Fの製造業も加えて除外した場合、格付率は、さらに0.5ポイント、正解率は、0.2ポイント程度下回っており、精度の低い分類を格付ルールから除外しても格付精度は向上しないことが分かった。

**表4 試験調査において正解率70%以下であった中分類等を格付ルールから除外した自動格付率及び正解率**

[正解率70%以下であった中分類を格付ルールから除外] 推薦基準値第1位0.9以上,第2位0.1未満(%)

格付対象データ	合計		新設事業所		転換あり事業所		転換なし事業所	
	格付率	正解率	格付率	正解率	格付率	正解率	格付率	正解率
格付ルール生成に用いたデータ								
新設&転換なし事業所	64.61	91.89	63.95	90.77	52.99	82.00	65.53	92.62
転換なし事業所のみ	65.11	91.63	62.68	90.54	52.84	81.14	66.38	92.39

[正解率70%以下であった中分類及び精度の低い大分類Fを格付ルールから除外]

新設&転換なし事業所	64.11	91.70	63.89	90.52	52.74	81.78	64.93	92.45
転換なし事業所のみ	64.65	91.36	62.71	90.28	52.57	80.85	65.81	92.12

次に、中分類別による自動格付結果及び正解数を表5に示す。

中分類単位の結果でみると、表3に該当する中分類の格付対象データについては、格付ルールから除外しているため、全て未格付となることを想定したが、表5に示すとおり、未格付にならず他の分類符号に誤格付された。これは、与えられた情報から、格付に対して一定の確率を持つものを含めて最大限の格付を行うという自動格付システムの特性により、当該格付ルールが存在しない分類についても、他の分類の格付ルールを適用して誤格付が生じたと思われる。したがって、一部のデータを除外して格付ルールを作成して格付精度の向上を目指す手法は、逆に格付精度が低下するため有効ではない。

**表5 中分類別 試験調査において正解率 70%以下であった中分類を格付ルールから除外した自動格付数及び正解数**

推薦基準値第1位 0.9以上, 第2位 0.1未満

大分類	中分類	全体						
		格付対象数	通常ルール		中分類除外ルール		中分類&F 除外ルール	
			格付数	正解数	格付数	正解数	格付数	正解数
A	01 農業	414	201	175	95	55	96	55
B	02 林業	44	8	6	7	6	7	6
C	03 漁業	19	11	11	12	12	12	12
C	04 水産養殖業	36	12	11	10	10	11	11
D	05 鉱業	57	33	30	32	30	33	30
E	06 総合工事業	5,768	2,968	2,272	3,335	2,684	3,349	2,692
E	07 職別工事業	3,925	2,710	2,385	1,373	688	1,468	688
E	08 設備工事業	2,943	2,150	2,011	2,190	2,067	2,194	2,071
F	09 食料品製造業	1,324	636	511	399	97	423	97
F	10 飲料・たばこ・飼料製造業	193	109	105	30	19	29	19
F	11 繊維工業	424	158	146	73	42	73	42
F	12 衣服・その他の繊維製造業	760	200	158	98	7	99	7
F	13 木材・木製品製造業	382	130	107	138	109	48	4
F	14 家具・装備品製造業	612	332	303	388	362	163	134
F	15 パルプ・紙・紙加工品製造業	256	71	57	33	15	24	15
F	16 印刷・同関連業	839	595	574	375	342	378	342
F	17 化学工業	243	52	41	62	22	68	22
F	18 石油製品・石炭製品製造業	36	8	8	4	3	4	3
F	19 プラスチック製品製造業	492	96	62	108	78	35	13
F	20 ゴム製品製造業	153	28	23	22	2	14	2
F	21 なめし革・同製品製造業・毛皮製造業	130	25	24	26	10	30	10
F	22 窯業・土石製品製造業	480	236	212	108	25	117	25
F	23 鋼鉄業	192	33	16	45	7	39	7
F	24 非鉄金属製造業	124	18	8	20	2	13	2
F	25 金属製品製造業	1,474	364	264	248	59	207	59
F	26 一般機械器具製造業	1,427	281	233	204	45	226	45
F	27 電気機械器具製造業	456	102	78	66	12	88	12
F	28 情報通信機械器具製造業	115	13	5	19	10	20	4
F	29 電子部品・デバイス製造業	275	67	61	30	7	54	7
F	30 輸送用機械器具製造業	569	176	141	338	312	59	12
F	31 精密機械器具製造業	223	54	43	41	9	47	9
F	32 その他の製造業	807	220	161	183	48	184	48
G	33 電気業	22	13	13	3	3	3	3
G	34 ガス業	10	8	8	9	9	9	9
G	35 熱供給業	0	0	0	0	0	0	0
G	36 水道業	35	9	9	9	9	9	9
H	37 通信業	399	217	191	268	243	269	244
H	38 放送業	37	8	5	10	8	10	8
H	39 情報サービス業	1,106	681	655	701	678	704	682
H	40 インターネット付随サービス業	168	53	44	18	3	17	3
H	41 映像・音声・文字・情報製作業	532	205	177	133	85	133	85
I	42 鉄道業	86	51	50	56	55	55	54

(続き)

大分類	中分類	全体						
		格付 対象数	通常ル-ル		中分類除外ル-ル		中分類&F 除外ル-ル	
			格付数	正解数	格付数	正解数	格付数	正解数
I	43 道路旅客運送業	622	577	565	578	568	579	569
I	44 道路貨物運送業	1,547	849	800	850	805	851	804
I	45 水運業	97	23	19	22	19	23	20
I	46 航空運輸業	33	14	11	14	11	14	11
I	47 倉庫業	253	52	40	54	41	53	39
I	48 運輸に付帯するサービス業	409	112	77	109	81	113	85
J	49 各種商品卸売業	83	29	5	27	5	27	5
J	50 繊維・衣服等卸売業	788	313	275	364	324	366	325
J	51 飲食料品卸売業	1,949	1,011	907	1,073	975	1,073	973
J	52 建築材料、鉱物・金属材料等卸売業	2,219	1,094	989	1,209	1,119	1,213	1,134
J	53 機械器具卸売業	2,782	1,128	948	1,245	1,086	1,259	1,097
J	54 その他の卸売業	2,827	1,046	823	679	161	699	161
J	55 各種商品小売業	337	100	44	113	8	109	8
J	56 織物・衣服・身の回り品小売業	5,198	2,889	2,708	2,941	2,752	2,938	2,752
J	57 飲食料品小売業	12,408	8,095	7,432	8,247	7,633	8,254	7,640
J	58 自動車・自転車小売業	3,275	2,790	2,419	2,800	2,423	2,799	2,426
J	59 家具・じゅう器・機械器具小売業	3,319	1,847	1,538	821	158	701	158
J	60 その他の小売業	11,821	7,556	7,024	7,908	7,456	7,911	7,453
K	61 銀行業	241	210	209	208	208	207	207
K	62 協同組織金融業	188	173	155	172	154	171	154
K	63 郵便貯金取扱機関、政府関係金融機関	9	3	2	3	2	3	2
K	64 貸金業、投資業等非預金信用機関	293	222	215	220	213	220	213
K	65 証券業、商品先物取引業	78	45	41	47	42	47	42
K	66 補助的金融業、金融付帯業	29	18	15	7	0	7	0
K	67 保険業	1,031	874	840	876	841	876	841
L	68 不動産取引業	1,858	768	718	771	723	773	725
L	69 不動産賃貸業・管理業	5,597	3,790	3,483	3,815	3,504	3,820	3,510
M	70 一般飲食店	10,438	8,018	7,362	8,067	7,415	8,064	7,414
M	71 遊興飲食店	8,794	7,838	7,504	7,843	7,517	7,845	7,519
M	72 宿泊業	1,178	963	940	976	948	975	947
N	73 医療業	4,917	4,570	4,440	4,611	4,485	4,609	4,484
N	74 保健衛生	47	7	5	10	7	10	7
N	75 社会保険・社会福祉・介護事業	3,165	1,943	1,761	700	438	703	438
O	76 学校教育	360	230	208	229	210	230	211
O	77 その他の教育、学習支援業	3,916	2,883	2,756	2,919	2,787	2,919	2,787
P	78 郵便局	2,765	2,721	2,691	120	21	121	21
P	79 協同組合	471	325	309	341	328	343	329
Q	80 専門サービス業	5,082	3,457	3,238	3,532	3,315	3,549	3,332
Q	81 学術・開発研究機関	195	35	22	34	23	34	23
Q	82 洗濯・理容・美容・浴場業	7,326	6,834	6,671	6,857	6,698	6,858	6,698
Q	83 その他の生活関連サービス業	1,735	1,263	1,199	1,307	1,239	1,315	1,245
Q	84 娯楽業	1,543	997	921	380	236	376	236
Q	85 廃棄物処理業	455	286	265	300	276	303	279
Q	86 自動車整備業	1,409	1,238	1,134	1,256	1,152	1,252	1,153

(続き)

大分類	中分類	全体						
		格付対象数	通常ルール		中分類除外ルール		中分類&F除外ルール	
			格付数	正解数	格付数	正解数	格付数	正解数
Q	87 機械等修理業	946	384	291	260	84	225	84
Q	88 物品賃貸業	895	533	496	555	515	555	516
Q	89 広告業	403	210	201	219	211	220	211
Q	90 その他の事業サービス業	2,686	1,378	1,128	1,468	1,240	1,479	1,252
Q	91 政治・経済・文化団体	1,000	409	357	129	56	130	56
Q	92 宗教	1,294	1,108	1,094	81	72	83	72
Q	93 その他のサービス業	95	25	22	34	30	34	30

[注] 正解数とは、自動格付されたうち、地方格付又は統計センターでの審査済み結果と一致したもの。なお、格付ルールから該当中分類は除外されているため、正解数は「0」となると思われるが、通常の格付より優先される人手修正追加ルールによる格付データについては、正しく付与されているので、その数が正解数にカウントされている。この人手修正追加ルールについての詳しい説明は、14頁を参照。

### (3) 合成方式による格付精度の検証

6の(1)～(3)に示す合成方式による格付結果については、別添1に示す流れのとおり「事業の種類+取扱商品」による場合の従来方式を優先した処理により決定しているが、表2で検証した際の中分類78を格付対象及び格付ルールから除外した2種類の格付結果について、別添2で示す「事業の種類のみ」を優先した処理で格付を決定し、比較検証した。

事業所産業の合計欄について、表6と表2を比較すると、「新設事業所及び転換なし事業所」及び「転換なし事業所のみ」のどちらの格付ルールにおいても、正解率は0.1ポイント程度下回っている。

表6 事業の種類による格付結果を優先した場合の自動格付率及び正解率

推薦基準値第1位0.9以上,第2位0.1未満(%)

格付対象データ 格付ルール生成に用いたデータ	合計		新設事業所		転換あり事業所		転換なし事業所	
	格付率	正解率(表2との差)	格付率	正解率	格付率	正解率	格付率	正解率
新設&転換なし事業所	69.77	94.36 (-0.14)	66.83	92.62	55.17	85.03	71.28	95.13
転換なし事業所のみ	70.79	94.22 (-0.08)	65.74	92.15	55.73	83.78	72.69	95.09

ここで、「新設事業所及び転換なし事業所」の格付ルールにより格付した自動格付結果のうち、全文一致方式及び単語分割方式における自動格付率及び正解率を表7に示す。



このうち、全文一致方式の合計欄についてみると、「事業の種類+取扱商品」の従来方式の場合、格付率が22.91%、正解率は98.07%、「事業の種類のみ」の場合、格付率が48.23%、正解率は95.43%となっている。

合成方式による組み合わせにおいて、2種類の自動格付の結果がどちらも全文一致方式による結果となった場合、どちらの結果を優先するかは、正解率が2.56ポイント上回っている「事業の種類+取扱商品」の従来方式を優先することにより高い格付精度が得られることになる。

「事業の種類のみ」を優先すると、格付に用いる情報が少なくなる分、人手修正追加ルールと一致する完全一致の割合が高くなり、格付精度が高くなることも考えられるが、結果的に正解率は従来方式を下回り人手修正追加ルールの効果は確認できなかった。

**表7 従来方式と事業の種類のみによる格付の全文一致方式及び単語分割方式による自動格付率及び正解率**  
推薦基準値第1位0.9以上,第2位0.1未満 (%)

格付対象データ 格付ルール生成に用いたデータ (新設&転換なし事業所)		合計		新設事業所		転換あり事業所		転換なし事業所	
		格付率	正解率	格付率	正解率	格付率	正解率	格付率	正解率
事業の種類+取扱商品 (従来方式)	全文	22.91	98.07	23.17	97.04	14.72	93.75	23.43	98.43
	単語	36.01	94.27	31.78	92.15	27.62	82.81	37.30	95.16
	合計	58.91	95.75	54.95	94.21	42.34	86.61	60.73	96.42
事業の種類のみ	全文	48.23	95.43	35.78	90.16	47.91	96.83	47.28	96.35
	単語	9.27	86.79	8.74	76.29	10.99	92.79	10.63	91.32
	合計	57.49	94.04	44.53	87.44	58.90	96.08	57.90	95.43

#### (4) 人手修正追加ルールによる格付精度の検証

人手修正追加ルールは、全文一致格付ルールの中で自動格付システムが生成した格付ルールよりも優先される最も強力な分類格付ルールと位置づけられており、人手により定義する格付ルールである。(優先順位は、人手修正追加ルールによる全文一致>自動格付システムが生成した格付ルールによる全文一致>単語分割の順となっている。)

本来、この人手修正追加ルールの扱いについては、全文一致として完全に格付できるものだけを定義すべきであるが、これまでの研究において正解率をあげるため、次のように特殊な使い方を行っていた。すなわち、特定の事業の種類に対して分類が困難な場合、この人手修正追加ルールにより優先的に符号を付与し、自動格付後の後処理で行う条件付特定キーワード除外<sup>4</sup>で、付与した符号を未格付とするという処理である。次に例を示す。

(例 記入：事業の内容「総合建設業」)

記入内容：事業の内容「総合建設業」	061～065 (人手による格付)	特定の事業の種類に対して分類が困難
人手修正追加ルールによる格付	061	すべて061に格付
条件付特定キーワード除外コンスタによる処理	*** (未格付)	格付された061をすべて未格付とし、人手による審査を行う

人手修正追加ルールを見直すにあたり、本来の目的と違った趣旨で格付ルールを定義すると管理が難しくなるため、本年度の研究においては、すべて全文一致により格付するものだけを定義し検証を行うことを考えたが、時間的制約から本年度の検証は断念した。ただし、現状の人手修正追加ルールの効果をみるため、表2で検証した中分類78を格付対象及び格付ルールから除外したデータに対し、人手修正追加ルールの指定をせず格付ルールを生成し格付を行い、表8に示す比較検証を行った。

<sup>4</sup>条件付特定キーワード除外とは、格付の誤りやすい小分類の中には、誤りと判断される根拠となる特定キーワードを含んでいるものが多いことから、この特定キーワードを含む事業所の格付結果を未格付とし、格付精度を向上させる手法のこと。(製表技術参考資料3)

表8 人手修正追加ルールによって格付された結果

推薦基準値第1位0.9以上, 第2位0.1未満

地方格付 人手審査	事業の種類	取扱商品	格付 対象数	人手修正追加ルール による格付結果	格付数	正解数	誤 格付数
014	造園業	庭園の手入れ	33	014	69	33	0
062	造園業	造園	39	014		0	36
				062	3	3	0
374	携帯電話小売(業)	契約取次	25	374	48	25	0
592	携帯電話小売(業)		23	374		0	23

取扱商品の情報により分類が分かれるもののうち、「造園業」についてみると、庭園の手入れ等を行う場合は014、造園の工事を行う場合は062に分類される。事業の種類「造園業」という言葉だけではどちらの分類なのか判別できないが、取扱商品の情報に関係なく、人手修正追加ルールには「014 造園業」が登録されているため、人手修正追加ルールありの場合、69データが014に格付され、うち36データが誤りとなっている。

「携帯電話小売」及び「携帯電話小売業」についてみると、契約取次をしている場合は374、契約取次をしていない場合は592に分類される。事業の種類「携帯電話小売」及び「携帯電話小売業」という言葉だけではどちらの分類なのか判別できないが、契約取次かどうかの情報に関係なく、人手修正追加ルールに「374 携帯電話小売」及び「374 携帯電話小売業」が登録されているため、人手修正追加ルールありの場合、48データが374に格付され、うち23データが誤りとなっている。

「総合建設業」についてみると、061～065に分かれるが、人手修正追加ルールでは「061 総合建設業」で登録されているため、すべて061となり誤りが多くなる。

このように、人手修正追加ルールを使用した結果、格付精度が落ちてしまう分類があるため、現状の人手修正追加ルールについては見直しが必要である。確実に格付できるものに限定し定義することにより、格付精度を向上させることは可能であるが、取扱商品の情報により分類が分かれるような場合は人手修正追加ルールから除外し、また、自動格付システムによる格付も精度が低いため、条件付特定キーワード除外コンスタントで未格付にするなどの対応が必要である。

(5) 同義語置換処理のコンスタント追加による格付精度の検証

これまでの研究では、用語標準化プログラムにより表記のゆれや同義語として検出された単語や、自動格付システムが内蔵している形態素解析ソフトが不適切な処理を行ってしまう単語の一部について、前処理により表記を統一する変換を行った。

なお、自動格付システムが内蔵している形態素解析ソフトが不適切な処理を行ってしまう単語のうち、表記のゆれや同義語に該当しないものについては、自動格付システムのユーザー登録辞書に登録することにより、形態素解析ソフトの処理が適切に行われるようにチューニングを行った。

地方格付又は統計センターにおける審査において、事業の種類に「小売製造」とあったとき、小売業として符号を付与している。しかし、自動格付においては、「小売製造」が小売と製造という大きく分類が異なる情報を持つことと、取扱商品の記入にも格付が左右されるため、必ずしも小売業に格付されない。このため、既存の同義語コンスタントに表9のコンスタントを追加し、精度の向上を試みた。

表9 追加した同義語置換えコンスタント

置換え後	置換え対象						
小売	小売り						
小売	小売製造	小売加工	小売及び製造	小売及製造	小売及び加工	小売及加工	製造・小売
	製造小売	製造及び小売	製造及小売	製造(小売)	製造 小売	製造と小売	加工・小売
	加工小売	加工及び小売	加工及小売	加工(小売)	加工 小売	加工と小売	
製造	製造販売卸	製造卸売	製造卸	製造及び卸売	製造及卸売	製造及び卸	製造及卸
	製造(卸売)	製造(卸)	製造と卸	卸製造	卸及び製造	卸及製造	
加工	加工販売卸	加工卸売	加工卸	加工及び卸売	加工及卸売	加工及び卸	加工及卸
	加工(卸売)	加工(卸)	加工と卸	卸加工	卸及び加工	卸及加工	

格付結果は表10のとおりであり、合計で格付数が111件、正解数が67件増えた。事業の種類及び取扱商品欄は、産業分類格付説明の手引や内容例示により、売上高の高い順に符号付けすることになっているが、製造業や卸小売業に関しては例外があるため、コンスタントを追加する際は分類担当者への確認が必要となる。

なお、格付数等が減少している分類においても、特定の小分類で減少している影響であり、多くは精度が向上している。

表10 同義語置換え前と同義語置換え後の格付数と正解数の差

推薦基準値第1位0.9以上, 第2位0.1未満

	同義語置換え前		同義語置換え後		格付数の差	正解数の差
	格付数	正解数	格付数	正解数		
合計	93,893	86,022	94,004	86,089	111	67
F 09 食料品製造業	636	511	652	534	16	23
F 14 家具・装備品製造業	332	303	344	316	12	13
F 25 金属製品製造業	364	264	353	251	-11	-13
J 54 その他の卸売業	1,045	822	1,063	831	18	9
J 56 織物・衣服・身の回り品小売業	2,889	2,708	2,906	2,721	17	13
J 57 飲食物品小売業	8,096	7,435	8,088	7,408	-8	-27

## 5 結論及び留意点

事業所・企業統計調査において格付対象ではなかった「事業の転換なし事業所」について、平成21年経済センサス-基礎調査においては、その一部が格付対象となることから、どのような影響があるかをみるため、格付ルール生成に用いる事業所についての検証を行った。その結果として「新設事業所」及び「事業の転換なし事業所」を用いて格付ルールを生成するのが有効であることが分かった。

次に、中分類単位に格付ルール生成用データから格付精度の低い分類を除外することにより格付精度を向上させることを試みた。与えられた情報から確率的に許容されるものを含む最大限の格付を行う自動格付システムの特性的ため、格付ルールから除外した分類についても、他の分類の格付ルールを適用して誤格付が生じたと思われ、格付精度が低下した。このことから、一部のデータを除外して格付ルールを作成することは、格付精度を向上させる有効な手段ではないことが分かった。

さらに、人手修正追加ルールについて、全文一致格付ルールの中で、自動格付システムが生成した格付ルールよりも優先される最も強力な分類格付ルールであるため、完全に格付できるものだけを定義する必要がある。特に、人手修正追加ルールの多くは、「事業の種類」のみにより格付されることから「事業の種類」の情報が同じであっても「取扱商品」の情報により分類が異なるものについては、注意が必要である。

また、合成方式の組み合わせについては、「事業の種類 + 取扱商品」の従来方式の場合

と「事業の種類のみ」の結果の比較により、正解率の高い従来方式を優先することにより、格付率を維持しつつ正解率が向上することが分かった。

これまでの研究で、自動格付の精度向上に関して一定の指針が得られたが、自動格付の分類性能をさらに向上させるには、新たな自動格付技法の研究等も視野に入れて、一層の研究が必要と思われる。

### 参 考 文 献

鈴木 清美, 小野寺 夏代, 亀本 薫, 齋藤 なおみ[2005]. 係り受け関係の考慮、精度の高い学習用データを用いることなどによる産業分類自動格付法の改善効果の検証結果, 製表技術参考資料3, pp.1-60.

鈴木 清美, 高崎 清, 岡本 政人, 磯部 祥子, 小野寺 夏代, 亀本 薫, 齋藤 なおみ[2004]. 事業所・企業統計調査産業分類自動格付法の研究, 製表技術参考資料2, pp.1-25.

戸井田 幸記, 瀬谷 恵子[1996]. 産業分類の自動格付技法に関する研究, 統計局研究彙報, 第54号, pp.87-136.

米澤 哲一[2000]. 産業分類自動格付システムの7年間(平成4~10年度)の研究について, 統計局研究彙報, 第59号, pp.61-97.

別表1

格付ルール生成に用いたデータの種別自動格付数(率)及び正解数(率)

(推薦基準値第1位0.9以上, 第2位0.1未満)

格付対象事業所	新設		新設&転換あり		新設&転換なし		新設&転換あり&なし		転換あり&なし		転換なし		
	自動格付数 (率)	正解数 (率)	自動格付数 (率)	正解数 (率)	自動格付数 (率)	正解数 (率)	自動格付数 (率)	正解数 (率)	自動格付数 (率)	正解数 (率)	自動格付数 (率)	正解数 (率)	
合計	49,559	33,289	31,381	32,419	30,511	34,580	32,676	33,526	31,723	33,790	31,959	35,083	33,083
	100.00	67.17	94.27	65.42	94.11	69.78	94.49	67.65	94.62	68.18	94.58	70.79	94.30
新設	49,183	32,510	30,230	31,795	29,594	32,862	30,473	32,102	29,835	31,691	29,444	32,336	29,820
	100.00	66.10	92.99	64.65	93.08	66.82	92.73	65.27	92.94	64.43	92.91	65.75	92.22
転換あり	46,168	25,061	21,570	24,900	21,773	25,486	21,669	25,163	21,886	25,283	21,964	25,739	21,554
	100.00	54.28	86.07	53.93	87.44	55.20	85.02	54.50	86.98	54.76	86.87	55.75	83.74
転換なし	49,877	34,039	32,313	33,089	31,322	35,556	33,878	34,397	32,784	34,787	33,139	36,255	34,507
	100.00	68.25	94.93	66.34	94.66	71.29	95.28	68.96	95.31	69.75	95.26	72.69	95.18

- (注) 1 上段は事業所数、下段は率(%)を示す。  
 2 「自動格付数」は、格付対象事業所のうち、自動格付されたもの。  
 3 「正解数」は、「自動格付数」のうちの地方格付又は統計センターでの審査済み結果との一致数である。  
 なお、統計センターでの審査済み結果とは、従業者数30人以上又は資本金額1億円以上の大規模事業所(約60000事業所)の新設及び転換あり事業所について、  
 人手による審査を行った格付情報のこと。  
 4 「推薦基準値」は、単語分割方式において、自動格付システムが格付候補とした分類符号を正解として信頼できるかどうかを判定するための確率値。  
 例えば、第1位0.9以上、第2位0.1未満とすると、第1位の候補が90%以上、第2位が10%未満となる場合のみ、第1位の格付結果が採用される。  
 5 「合計」は、新設13.8、転換あり6.0、転換なし80.2として加重平均により求めた。  
 6 格付対象事業所から中分類78を除外。

別表2

格付ルール生成に用いたデータの種別自動格付数(率)及び正解数(率)  
 [中分類78を格付対象及び格付ルールより除外]

(推薦基準値第1位0.9以上, 第2位0.1未満)

格付対象事業所		新設&転換なし		転換なし	
		自動格付数 (率)	正解数 (率)	自動格付数 (率)	正解数 (率)
合計	49,559	34,578	32,675	35,084	33,086
	100.00	69.77	94.50	70.79	94.30
新設	49,183	32,869	30,482	32,332	29,820
	100.00	66.83	92.74	65.74	92.23
転換あり	46,168	25,471	21,664	25,731	21,557
	100.00	55.17	85.05	55.73	83.78
転換なし	49,877	35,553	33,876	36,257	34,510
	100.00	71.28	95.28	72.69	95.18

- (注) 1 上段は事業所数、下段は率(%)を示す。  
 2 「自動格付数」は、格付対象事業所のうち、自動格付されたもの。  
 3 「正解数」は、「自動格付数」のうちの地方格付又は統計センターでの審査済み結果との一致数である。  
 なお、統計センターでの審査済み結果とは、従業者数30人以上又は資本金額1億円以上の大規模事業所  
 (約60000事業所)の新設及び転換あり事業所について、人手による審査を行った格付情報のこと。  
 4 「推薦基準値」は、単語分割方式において、自動格付システムが格付候補とした分類符号を正解として  
 信頼できるかどうかを判定するための確率値。  
 例えば、第1位0.9以上、第2位0.1未満とすると、第1位の候補が90%以上、第2位が10%未満となる場合の  
 み、第1位の格付結果が採用される。  
 5 「合計」は、新設13.8、転換あり6.0、転換なし80.2として加重平均により求めた。  
 6 格付対象及び格付ルール事業所から中分類78を除外。



別表3

格付ルール生成に用いたデータの種別自動格付数(率)及び正解数(率)  
 [試験調査において正解率70%以下であった中分類を格付ルールより除外]

(推薦基準値第1位0.9以上, 第2位0.1未満)

格付対象事業所		新設&転換なし		転換なし	
		自動格付数 (率)	正解数 (率)	自動格付数 (率)	正解数 (率)
合計	49,559	32,021	29,423	32,269	29,570
	100.00	64.61	91.89	65.11	91.63
新設	49,183	31,451	28,549	30,830	27,914
	100.00	63.95	90.77	62.68	90.54
転換あり	46,168	24,464	20,060	24,393	19,792
	100.00	52.99	82.00	52.84	81.14
転換なし	49,877	32,685	30,274	33,106	30,586
	100.00	65.53	92.62	66.38	92.39

- (注) 1 上段は事業所数、下段は率(%)を示す。  
 2 「自動格付数」は、格付対象事業所のうち、自動格付されたもの。  
 3 「正解数」は、「自動格付数」のうちの地方格付又は統計センターでの審査済み結果との一致数である。  
 なお、統計センターでの審査済み結果とは、従業者数30人以上又は資本金額1億円以上の大規模事業所(約60000事業所)の新設及び転換あり事業所について、人手による審査を行った格付情報のこと。  
 4 「推薦基準値」は、単語分割方式において、自動格付システムが格付候補とした分類符号を正解として信頼できるかどうかを判定するための確率値。  
 例えば、第1位0.9以上、第2位0.1未満とすると、第1位の候補が90%以上、第2位が10%未満となる場合のみ、第1位の格付結果が採用される。  
 5 「合計」は、新設13.8、転換あり6.0、転換なし80.2として加重平均により求めた。  
 6 格付対象事業所から中分類78を除外。  
 7 格付ルールから試験調査において正解率70%以下であった中分類を除外。

別表4

格付ルール生成に用いたデータの種別自動格付数(率)及び正解数(率)

[試験調査において正解率70%以下であった中分類及び精度の低い大分類Fを格付ルールより除外]

(推薦基準値第1位0.9以上, 第2位0.1未満)

格付対象事業所		新設&転換なし		転換なし	
		自動格付数 (率)	正解数 (率)	自動格付数 (率)	正解数 (率)
合計	49,559	31,772	29,134	32,038	29,270
	100.00	64.11	91.70	64.65	91.36
新設	49,183	31,424	28,445	30,842	27,845
	100.00	63.89	90.52	62.71	90.28
転換あり	46,168	24,348	19,912	24,272	19,625
	100.00	52.74	81.78	52.57	80.85
転換なし	49,877	32,387	29,943	32,825	30,237
	100.00	64.93	92.45	65.81	92.12

- (注) 1 上段は事業所数、下段は率(%)を示す。  
 2 「自動格付数」は、格付対象事業所のうち、自動格付されたもの。  
 3 「正解数」は、「自動格付数」のうちの地方格付又は統計センターでの審査済み結果との一致数である。  
 なお、統計センターでの審査済み結果とは、従業者数30人以上又は資本金額1億円以上の大規模事業所(約60000事業所)の新設及び転換あり事業所について、人手による審査を行った格付情報のこと。  
 4 「推薦基準値」は、単語分割方式において、自動格付システムが格付候補とした分類符号を正解として信頼できるかどうかを判定するための確率値。  
 例えば、第1位0.9以上、第2位0.1未満とすると、第1位の候補が90%以上、第2位が10%未満となる場合のみ、第1位の格付結果が採用される。  
 5 「合計」は、新設13.8、転換あり6.0、転換なし80.2として加重平均により求めた。  
 6 格付対象事業所から中分類78を除外。  
 7 格付ルールから試験調査において正解率70%以下であった中分類及び精度の低い大分類Fを除外。

## 別表5

格付ルール生成に用いたデータの種別自動格付数(率)及び正解数(率)  
 [「事業の種類のみ」による格付結果を優先した場合の合成方式結果]

(推薦基準値第1位0.9以上, 第2位0.1未満)

格付対象事業所		新設&転換なし		転換なし	
		自動格付数 (率)	正解数 (率)	自動格付数 (率)	正解数 (率)
合計	49,559	34,578	32,626	35,084	33,055
	100.00	69.77	94.36	70.79	94.22
新設	49,183	32,869	30,442	32,332	29,793
	100.00	66.83	92.62	65.74	92.15
転換あり	46,168	25,471	21,657	25,731	21,557
	100.00	55.17	85.03	55.73	83.78
転換なし	49,877	35,553	33,823	36,257	34,476
	100.00	71.28	95.13	72.69	95.09

- (注) 1 上段は事業所数、下段は率(%)を示す。  
 2 「自動格付数」は、格付対象事業所のうち、自動格付されたもの。  
 3 「正解数」は、「自動格付数」のうちの地方格付又は統計センターでの審査済み結果との一致数である。  
 なお、統計センターでの審査済み結果とは、従業者数30人以上又は資本金額1億円以上の大規模事業所(約60000事業所)の新設及び転換あり事業所について、人手による審査を行った格付情報のこと。  
 4 「推薦基準値」は、単語分割方式において、自動格付システムが格付候補とした分類符号を正解として信頼できるかどうかを判定するための確率値。  
 例えば、第1位0.9以上、第2位0.1未満とすると、第1位の候補が90%以上、第2位が10%未満となる場合のみ、第1位の格付結果が採用される。  
 5 「合計」は、新設13.8、転換あり6.0、転換なし80.2として加重平均により求めた。  
 6 格付対象及び格付ルール事業所から中分類78を除外。

別表6

自動格付数(率)及び正解数(率)

[人手修正追加ルールを指定せず格付ルール生成した結果]

(推薦基準値第1位0.9以上, 第2位0.1未満)

格付対象事業所		新設&転換なし		転換なし	
		自動格付数 (率)	正解数 (率)	自動格付数 (率)	正解数 (率)
合計	49,559	33,744	32,086		
	100.00	68.09	95.09		
新設	49,183	31,986	29,847		
	100.00	65.03	93.31		
転換あり	46,168	24,422	20,919		
	100.00	52.90	85.66		
転換なし	49,877	34,744	33,307		
	100.00	69.66	95.86		

- (注) 1 上段は事業所数、下段は率(%)を示す。  
 2 「自動格付数」は、格付対象事業所のうち、自動格付されたもの。  
 3 「正解数」は、「自動格付数」のうちの地方格付又は統計センターでの審査済み結果との一致数である。  
 なお、統計センターでの審査済み結果とは、従業者数30人以上又は資本金額1億円以上の大規模事業所(約60000事業所)の新設及び転換あり事業所について、人手による審査を行った格付情報のこと。  
 4 「推薦基準値」は、単語分割方式において、自動格付システムが格付候補とした分類符号を正解として信頼できるかどうかを判定するための確率値。  
 例えば、第1位0.9以上, 第2位0.1未満とすると、第1位の候補が90%以上、第2位が10%未満となる場合のみ、第1位の格付結果が採用される。  
 5 「合計」は、新設13.8、転換あり6.0、転換なし80.2として加重平均により求めた。  
 6 格付対象及び格付ルールから中分類78を除外。  
 7 人手修正追加ルールは、人手により定義する格付ルールであり、全文一致ルールの中で自動格付システムの格付ルールよりも優先される最も強力な分類格付ルールである。

別表7

自動格付数(率)及び正解数(率)

[同義語置換処理のコンスタント追加による結果]

(推薦基準値第1位0.9以上, 第2位0.1未満)

格付対象事業所		新設&転換なし		転換なし	
		自動格付数 (率)	正解数 (率)	自動格付数 (率)	正解数 (率)
合計	49,559	34,609	32,703		
	100.00	69.83	94.49		
新設	49,183	32,883	30,497		
	100.00	66.86	92.74		
転換あり	46,168	25,536	21,685		
	100.00	55.31	84.92		
転換なし	49,877	35,585	33,907		
	100.00	71.35	95.28		

- (注) 1 上段は事業所数、下段は率(%)を示す。  
 2 「自動格付数」は、格付対象事業所のうち、自動格付されたもの。  
 3 「正解数」は、「自動格付数」のうちの地方格付又は統計センターでの審査済み結果との一致数である。  
 なお、統計センターでの審査済み結果とは、従業者数30人以上又は資本金額1億円以上の大規模事業所(約60000事業所)の新設及び転換あり事業所について、人手による審査を行った格付情報のこと。  
 4 「推薦基準値」は、単語分割方式において、自動格付システムが格付候補とした分類符号を正解として信頼できるかどうかを判定するための確率値。  
 例えば、第1位0.9以上、第2位0.1未満とすると、第1位の候補が90%以上、第2位が10%未満となる場合のみ、第1位の格付結果が採用される。  
 5 「合計」は、新設13.8、転換あり6.0、転換なし80.2として加重平均により求めた。  
 6 格付対象及び格付ルールから中分類78を除外。  
 7 同義語置換処理は、自動格付を行う前処理として同義語置換処理コンスタントにより表記を統一する変換処理である。

別表8

「新設&転換なし事業所」を格付ルール生成用に用いた場合の  
 人手修正追加ルール未指定、同義語置換処理追加別自動格付数(率)及び正解数(率) (中分類)

(推薦基準値第1位0.9以上、第2位0.1未満)

格付対象事業所	新設&転換なし			人手修正追加ルール未指定		同義語置換処理追加	
	自動格付数(率)	正解数(率)	自動格付数(率)	正解数(率)	自動格付数(率)	正解数(率)	
合計	145,228 100.00	93,893 64.65	86,022 91.62	91,152 62.76	84,073 92.23	94,004 64.73	86,089 91.58
A 01 農業	414 100.00	201 48.55	175 87.06	180 43.48	134 74.44	201 48.55	175 87.06
B 02 林業	44 100.00	8 18.18	6 75.00	8 18.18	6 75.00	8 18.18	6 75.00
C 03 漁業	19 100.00	11 57.89	11 100.00	12 63.16	12 100.00	11 57.89	11 100.00
C 04 水産養殖業	36 100.00	12 33.33	11 91.67	12 33.33	11 91.67	12 33.33	11 91.67
D 05 鉱業	57 100.00	33 57.89	30 90.91	31 54.39	28 90.32	33 57.89	30 90.91
E 06 総合工事業	5,768 100.00	2,967 51.44	2,272 76.58	2,199 38.12	1,771 80.54	2,968 51.46	2,272 76.55
E 07 職別工事業	3,925 100.00	2,710 69.04	2,385 88.01	2,656 67.67	2,398 90.29	2,712 69.10	2,387 88.02
E 08 設備工事業	2,943 100.00	2,149 73.02	2,010 93.53	2,099 71.32	1,965 93.62	2,147 72.95	2,009 93.57
F 09 食料品製造業	1,324 100.00	636 48.04	511 80.35	606 45.77	479 79.04	652 49.24	534 81.90
F 10 飲料・たばこ・飼料製造業	193 100.00	109 56.48	105 96.33	106 54.92	102 96.23	113 58.55	108 95.58
F 11 繊維工業	424 100.00	158 37.26	146 92.41	164 38.68	152 92.68	167 39.39	155 92.81
F 12 衣服・その他の繊維製造業	760 100.00	200 26.32	158 79.00	214 28.16	172 80.37	202 26.58	162 80.20
F 13 木材・木製品製造業	382 100.00	130 34.03	107 82.31	128 33.51	106 82.81	130 34.03	107 82.31
F 14 家具・装備品製造業	612 100.00	332 54.25	303 91.27	332 54.25	306 92.17	344 56.21	316 91.86
F 15 パルプ・紙・紙加工品製造業	256 100.00	71 27.73	57 80.28	60 23.44	51 85.00	73 28.52	60 82.19
F 16 印刷・同関連業	839 100.00	595 70.92	574 96.47	592 70.56	571 96.45	595 70.92	574 96.47
F 17 化学工業	243 100.00	52 21.40	41 78.85	38 15.64	27 71.05	52 21.40	43 82.69
F 18 石油製品・石炭製品製造業	36 100.00	8 22.22	8 100.00	7 19.44	7 100.00	9 25.00	9 100.00
F 19 プラスチック製品製造業	492 100.00	96 19.51	62 64.58	92 18.70	59 64.13	93 18.90	58 62.37
F 20 ゴム製品製造業	153 100.00	28 18.30	23 82.14	27 17.65	23 85.19	30 19.61	24 80.00
F 21 なめし革・同製品製造業・ 毛皮製造業	130 100.00	25 19.23	24 96.00	21 16.15	20 95.24	26 20.00	26 100.00
F 22 窯業・土石製品製造業	480 100.00	236 49.17	212 89.83	225 46.88	202 89.78	240 50.00	218 90.83
F 23 鋼鉄業	192 100.00	33 17.19	16 48.48	33 17.19	16 48.48	35 18.23	16 45.71
F 24 非鉄金属製造業	124 100.00	18 14.52	8 44.44	20 16.13	10 50.00	18 14.52	8 44.44
F 25 金属製品製造業	1,474 100.00	364 24.69	264 72.53	337 22.86	246 73.00	353 23.95	251 71.10

「新設&転換なし事業所」を格付ルール生成用に用いた場合の  
 人手修正追加ルール未指定、同義語置換処理追加別自動格付数(率)及び正解数(率) (中分類)

(続き)

(推薦基準値第1位0.9以上、第2位0.1未満)

格付対象事業所	新設&転換なし		人手修正追加ルール未指定		同義語置換処理追加		
	自動格付数(率)	正解数(率)	自動格付数(率)	正解数(率)	自動格付数(率)	正解数(率)	
F 26 一般機械器具製造業	1,427	281	233	277	230	279	232
	100.00	19.69	82.92	19.41	83.03	19.55	83.15
F 27 電気機械器具製造業	456	102	78	99	74	104	79
	100.00	22.37	76.47	21.71	74.75	22.81	75.96
F 28 情報通信機械器具製造業	115	13	5	8	1	13	5
	100.00	11.30	38.46	6.96	12.50	11.30	38.46
F 29 電子部品・デバイス製造業	275	67	61	63	56	72	66
	100.00	24.36	91.04	22.91	88.89	26.18	91.67
F 30 輸送用機械器具製造業	569	176	141	178	143	174	140
	100.00	30.93	80.11	31.28	80.34	30.58	80.46
F 31 精密機械器具製造業	223	54	43	55	42	50	41
	100.00	24.22	79.63	24.66	76.36	22.42	82.00
F 32 その他の製造業	807	219	161	216	133	230	173
	100.00	27.14	73.52	26.77	61.57	28.50	75.22
G 33 電気業	22	13	13	10	10	13	13
	100.00	59.09	100.00	45.45	100.00	59.09	100.00
G 34 ガス業	10	8	8	8	8	8	8
	100.00	80.00	100.00	80.00	100.00	80.00	100.00
G 35 熱供給業	0	0	0	0	0	0	0
	100.00	0.00	0.00	0.00	0.00	0.00	0.00
G 36 水道業	35	9	9	6	6	9	9
	100.00	25.71	100.00	17.14	100.00	25.71	100.00
H 37 通信業	399	211	191	194	174	211	191
	100.00	52.88	90.52	48.62	89.69	52.88	90.52
H 38 放送業	37	8	5	7	4	8	5
	100.00	21.62	62.50	18.92	57.14	21.62	62.50
H 39 情報サービス業	1,106	681	655	643	624	681	655
	100.00	61.57	96.18	58.14	97.05	61.57	96.18
H 40 インターネット付随サービス業	168	53	44	52	43	53	44
	100.00	31.55	83.02	30.95	82.69	31.55	83.02
H 41 映像・音声・文字・情報製作業	532	205	177	199	171	205	177
	100.00	38.53	86.34	37.41	85.93	38.53	86.34
I 42 鉄道業	86	52	51	51	50	52	51
	100.00	60.47	98.08	59.30	98.04	60.47	98.08
I 43 道路旅客運送業	622	577	565	573	561	577	565
	100.00	92.77	97.92	92.12	97.91	92.77	97.92
I 44 道路貨物運送業	1,547	849	800	846	800	848	800
	100.00	54.88	94.23	54.69	94.56	54.82	94.34
I 45 水運業	97	23	19	20	16	23	19
	100.00	23.71	82.61	20.62	80.00	23.71	82.61
I 46 航空運輸業	33	14	11	15	12	14	11
	100.00	42.42	78.57	45.45	80.00	42.42	78.57
I 47 倉庫業	253	52	40	56	44	52	40
	100.00	20.55	76.92	22.13	78.57	20.55	76.92
I 48 運輸に付帯するサービス業	409	111	77	100	75	111	77
	100.00	27.14	69.37	24.45	75.00	27.14	69.37
J 49 各種商品卸売業	83	29	5	15	3	29	5
	100.00	34.94	17.24	18.07	20.00	34.94	17.24
J 50 繊維・衣服等卸売業	788	313	275	308	270	319	275
	100.00	39.72	87.86	39.09	87.66	40.48	86.21
J 51 飲食料品卸売業	1,949	1,011	907	1,023	918	1,023	918
	100.00	51.87	89.71	52.49	89.74	52.49	89.74
J 52 建築材料、鉱物・金属材料等卸売業	2,219	1,094	989	1,091	990	1,101	997
	100.00	49.30	90.40	49.17	90.74	49.62	90.55

「新設&転換なし事業所」を格付ルール生成用に用いた場合の  
 人手修正追加ルール未指定、同義語置換処理追加別自動格付数(率)及び正解数(率) (中分類)

(続き)

(推薦基準値第1位0.9以上, 第2位0.1未満)

格付対象事業所	新設&転換なし		人手修正追加ルール未指定		同義語置換処理追加		
	自動格付数(率)	正解数(率)	自動格付数(率)	正解数(率)	自動格付数(率)	正解数(率)	
J 53 機械器具卸売業	2,782	1,127	947	1,128	948	1,129	947
	100.00	40.51	84.03	40.55	84.04	40.58	83.88
J 54 その他の卸売業	2,827	1,045	822	1,026	815	1,063	831
	100.00	36.96	78.66	36.29	79.43	37.60	78.17
J 55 各種商品小売業	337	100	44	93	39	102	44
	100.00	29.67	44.00	27.60	41.94	30.27	43.14
J 56 織物・衣服・身の回り品小売業	5,198	2,889	2,708	2,881	2,705	2,906	2,721
	100.00	55.58	93.73	55.43	93.89	55.91	93.63
J 57 飲料品小売業	12,408	8,096	7,435	8,067	7,441	8,088	7,408
	100.00	65.25	91.84	65.01	92.24	65.18	91.59
J 58 自動車・自転車小売業	3,275	2,789	2,419	2,744	2,375	2,792	2,420
	100.00	85.16	86.73	83.79	86.55	85.25	86.68
J 59 家具・じゅう器・機械器具小売業	3,319	1,846	1,536	1,831	1,545	1,840	1,520
	100.00	55.62	83.21	55.17	84.38	55.44	82.61
J 60 その他の小売業	11,821	7,556	7,022	7,466	6,922	7,557	7,017
	100.00	63.92	92.93	63.16	92.71	63.93	92.85
K 61 銀行業	241	209	209	210	208	209	209
	100.00	86.72	100.00	87.14	99.05	86.72	100.00
K 62 協同組織金融業	188	173	154	174	155	173	154
	100.00	92.02	89.02	92.55	89.08	92.02	89.02
K 63 郵便貯金取扱機関、政府関係金融機関	9	3	2	1	1	3	2
	100.00	33.33	66.67	11.11	100.00	33.33	66.67
K 64 貸金業、投資業等非預金信用機関	293	221	214	219	212	221	214
	100.00	75.43	96.83	74.74	96.80	75.43	96.83
K 65 証券業、商品先物取引業	78	46	42	46	43	46	42
	100.00	58.97	91.30	58.97	93.48	58.97	91.30
K 66 補助的金融業、金融付帯業	29	18	15	17	14	18	15
	100.00	62.07	83.33	58.62	82.35	62.07	83.33
K 67 保険業	1,031	874	840	861	829	874	840
	100.00	84.77	96.11	83.51	96.28	84.77	96.11
L 68 不動産取引業	1,858	768	717	765	717	769	718
	100.00	41.33	93.36	41.17	93.73	41.39	93.37
L 69 不動産賃貸業・管理業	5,597	3,792	3,485	3,661	3,368	3,793	3,486
	100.00	67.75	91.90	65.41	92.00	67.77	91.91
M 70 一般飲食店	10,438	8,017	7,363	7,270	6,804	8,013	7,362
	100.00	76.81	91.84	69.65	93.59	76.77	91.88
M 71 遊興飲食店	8,794	7,836	7,504	7,715	7,408	7,837	7,505
	100.00	89.11	95.76	87.73	96.02	89.12	95.76
M 72 宿泊業	1,178	963	940	956	932	963	940
	100.00	81.75	97.61	81.15	97.49	81.75	97.61
N 73 医療業	4,917	4,570	4,441	4,527	4,428	4,570	4,441
	100.00	92.94	97.18	92.07	97.81	92.94	97.18
N 74 保健衛生	47	7	5	7	5	7	5
	100.00	14.89	71.43	14.89	71.43	14.89	71.43
N 75 社会保険・社会福祉・介護事業	3,165	1,945	1,762	1,930	1,751	1,945	1,762
	100.00	61.45	90.59	60.98	90.73	61.45	90.59
O 76 学校教育	360	230	208	224	203	230	208
	100.00	63.89	90.43	62.22	90.63	63.89	90.43
O 77 その他の教育、学習支援業	3,916	2,884	2,757	2,825	2,704	2,885	2,757
	100.00	73.65	95.60	72.14	95.72	73.67	95.56
P 78 郵便局	0	0	0	0	0	0	0
	100.00	0.00	0.00	0.00	0.00	0.00	0.00
P 79 協同組合	471	324	308	300	287	323	307
	100.00	68.79	95.06	63.69	95.67	68.58	95.05



「新設&転換なし事業所」を格付ルール生成用に用いた場合の  
 人手修正追加ルール未指定、同義語置換処理追加別自動格付数(率)及び正解数(率) (中分類)

(続き)

(推薦基準値第1位0.9以上, 第2位0.1未満)

格付対象事業所	新設&転換なし		人手修正追加ルール未指定		同義語置換処理追加		
	自動格付数(率)	正解数(率)	自動格付数(率)	正解数(率)	自動格付数(率)	正解数(率)	
Q 80 専門サービス業	5,082	3,456	3,237	3,419	3,202	3,457	3,238
	100.00	68.00	93.66	67.28	93.65	68.02	93.67
Q 81 学術・開発研究機関	195	35	22	32	21	35	22
	100.00	17.95	62.86	16.41	65.63	17.95	62.86
Q 82 洗濯・理容・美容・浴場業	7,326	6,834	6,672	6,834	6,674	6,835	6,672
	100.00	93.28	97.63	93.28	97.66	93.30	97.62
Q 83 その他の生活関連サービス業	1,735	1,263	1,198	1,254	1,199	1,265	1,200
	100.00	72.80	94.85	72.28	95.61	72.91	94.86
Q 84 娯楽業	1,543	997	921	982	931	997	921
	100.00	64.61	92.38	63.64	94.81	64.61	92.38
Q 85 廃棄物処理業	455	286	265	256	234	285	264
	100.00	62.86	92.66	56.26	91.41	62.64	92.63
Q 86 自動車整備業	1,409	1,235	1,131	1,226	1,136	1,235	1,131
	100.00	87.65	91.58	87.01	92.66	87.65	91.58
Q 87 機械等修理業	946	385	292	389	292	384	291
	100.00	40.70	75.84	41.12	75.06	40.59	75.78
Q 88 物品賃貸業	895	535	498	514	481	536	499
	100.00	59.78	93.08	57.43	93.58	59.89	93.10
Q 89 広告業	403	210	201	210	199	211	202
	100.00	52.11	95.71	52.11	94.76	52.36	95.73
Q 90 その他の事業サービス業	2,686	1,379	1,131	1,246	1,043	1,382	1,135
	100.00	51.34	82.02	46.39	83.71	51.45	82.13
Q 91 政治・経済・文化団体	1,000	410	357	405	355	410	357
	100.00	41.00	87.07	40.50	87.65	41.00	87.07
Q 92 宗教	1,294	1,108	1,094	1,107	1,094	1,108	1,094
	100.00	85.63	98.74	85.55	98.83	85.63	98.74
Q 93 その他のサービス業	95	25	22	22	21	25	22
	100.00	26.32	88.00	23.16	95.45	26.32	88.00

(注) 1 上段は事業所数、下段は率(%)を示す。

2 「自動格付数」は、格付対象事業所のうち、自動格付されたもの。

3 「正解数」は、「自動格付数」のうちの地方格付又は統計センターでの審査済み結果との一致数である。  
 なお、統計センターでの審査済み結果とは、従業者数30人以上又は資本金額1億円以上の大規模事業所(約60000事業所)の新設及び転換あり事業所について、人手による審査を行った格付情報のこと。

4 「推薦基準値」は、単語分割方式において、自動格付システムが格付候補とした分類符号を正解として信頼できるかどうかを判定するための確率値。

例えば、第1位0.9以上、第2位0.1未満とすると、第1位の候補が90%以上、第2位が10%未満となる場合のみ、第1位の格付結果が採用される。

5 格付対象及び格付ルール事業所から中分類78を除外。

別表9

「新設&転換なし事業所」を格付ルール生成用に用いた場合の  
 人手修正追加ルール未指定、同義語置換処理追加別自動格付数(率)及び正解数(率) (小分類)

(推薦基準値第1位0.9以上、第2位0.1未満)

格付対象事業所	新設&転換なし		人手修正追加ルール未指定		同義語置換処理追加		
	自動格付数(率)	正解数(率)	自動格付数(率)	正解数(率)	自動格付数(率)	正解数(率)	
合計	145,228	93,893	86,022	91,152	84,073	94,004	86,089
	100.00	64.65	91.62	62.76	92.23	64.73	91.58
A 011 耕種農業	124	30	28	27	25	30	28
	100.00	24.19	93.33	21.77	92.59	24.19	93.33
A 012 畜産農業	101	71	69	71	69	71	69
	100.00	70.30	97.18	70.30	97.18	70.30	97.18
A 013 農業サービス業(園芸サービス業を除く)	122	49	40	49	40	49	40
	100.00	40.16	81.63	40.16	81.63	40.16	81.63
A 014 園芸サービス業	67	51	38	33	0	51	38
	100.00	76.12	74.51	49.25	0.00	76.12	74.51
B 021 育林業	14	2	2	2	2	2	2
	100.00	14.29	100.00	14.29	100.00	14.29	100.00
B 022 素材生産業	7	1	1	1	1	1	1
	100.00	14.29	100.00	14.29	100.00	14.29	100.00
B 023 特用林産物生産業(きのこ類の栽培を除く)	1	0	0	0	0	0	0
	100.00	0.00	0.00	0.00	0.00	0.00	0.00
B 024 林業サービス業	20	5	3	5	3	5	3
	100.00	25.00	60.00	25.00	60.00	25.00	60.00
B 029 その他の林業	2	0	0	0	0	0	0
	100.00	0.00	0.00	0.00	0.00	0.00	0.00
C 031 海面漁業	19	11	11	12	12	11	11
	100.00	57.89	100.00	63.16	100.00	57.89	100.00
C 032 内水面漁業	0	0	0	0	0	0	0
	100.00	0.00	0.00	0.00	0.00	0.00	0.00
C 041 海面養殖業	27	11	10	11	10	11	10
	100.00	40.74	90.91	40.74	90.91	40.74	90.91
C 042 内水面養殖業	9	1	1	1	1	1	1
	100.00	11.11	100.00	11.11	100.00	11.11	100.00
D 051 金属鉱業	3	1	1	0	0	1	1
	100.00	33.33	100.00	0.00	0.00	33.33	100.00
D 052 石炭・亜炭鉱業	0	0	0	0	0	0	0
	100.00	0.00	0.00	0.00	0.00	0.00	0.00
D 053 原油・天然ガス鉱業	3	0	0	0	0	0	0
	100.00	0.00	0.00	0.00	0.00	0.00	0.00
D 054 採石業,砂・砂利・玉石採取業	45	31	29	30	28	31	29
	100.00	68.89	93.55	66.67	93.33	68.89	93.55
D 055 窯業原料用鉱物鉱業(耐火物・陶磁器・ガラス・セメント原料用に限る)	2	0	0	0	0	0	0
	100.00	0.00	0.00	0.00	0.00	0.00	0.00
D 059 その他の鉱業	4	1	0	1	0	1	0
	100.00	25.00	0.00	25.00	0.00	25.00	0.00
E 061 一般土木建築工事業	700	298	182	206	136	298	182
	100.00	42.57	61.07	29.43	66.02	42.57	61.07
E 062 土木工事業(舗装工事業を除く)	1,718	1,059	881	738	619	1,059	881
	100.00	61.64	83.19	42.96	83.88	61.64	83.19
E 063 舗装工事業	228	137	86	111	87	137	86
	100.00	60.09	62.77	48.68	78.38	60.09	62.77
E 064 建築工事業(木造建築工事業を除く)	939	347	203	140	40	348	203
	100.00	36.95	58.50	14.91	28.57	37.06	58.33
E 065 木造建築工事業	1,755	940	785	831	750	940	785
	100.00	53.56	83.51	47.35	90.25	53.56	83.51
E 066 建築リフォーム工事業	428	186	135	173	139	186	135
	100.00	43.46	72.58	40.42	80.35	43.46	72.58

「新設&転換なし事業所」を格付ルール生成用に用いた場合の  
 人手修正追加ルール未指定、同義語置換処理追加別自動格付数(率)及び正解数(率) (小分類)

(続き)

(推薦基準値第1位0.9以上, 第2位0.1未満)

格付対象事業所	新設&転換なし		人手修正追加ルール未指定		同義語置換処理追加		
	自動格付数(率)	正解数(率)	自動格付数(率)	正解数(率)	自動格付数(率)	正解数(率)	
E 071 大工工事業	599	412	311	398	326	412	311
	100.00	68.78	75.49	66.44	81.91	68.78	75.49
E 072 とび・土工・コンクリート工事業	391	192	139	180	141	191	139
	100.00	49.10	72.40	46.04	78.33	48.85	72.77
E 073 鉄骨・鉄筋工事業	263	143	128	133	121	144	129
	100.00	54.37	89.51	50.57	90.98	54.75	89.58
E 074 石工・れんが・タイル・ブロック工事業	165	89	67	80	65	90	67
	100.00	53.94	75.28	48.48	81.25	54.55	74.44
E 075 左官工事業	291	261	255	259	254	261	255
	100.00	89.69	97.70	89.00	98.07	89.69	97.70
E 076 板金・金物工事業	315	269	258	269	258	269	258
	100.00	85.40	95.91	85.40	95.91	85.40	95.91
E 077 塗装工事業	498	438	426	434	425	438	426
	100.00	87.95	97.26	87.15	97.93	87.95	97.26
E 07A 床工事業	13	4	1	4	0	4	1
	100.00	30.77	25.00	30.77	0.00	30.77	25.00
E 07B 内装工事業	675	545	524	546	528	545	524
	100.00	80.74	96.15	80.89	96.70	80.74	96.15
E 079 その他の職別工事業	715	357	276	353	280	358	277
	100.00	49.93	77.31	49.37	79.32	50.07	77.37
E 081 電気工事業	1,081	941	907	929	899	940	906
	100.00	87.05	96.39	85.94	96.77	86.96	96.38
E 082 電気通信・信号装置工事業	267	171	154	155	135	171	154
	100.00	64.04	90.06	58.05	87.10	64.04	90.06
E 083 管工事業(さく井工事業を除く)	1,221	887	842	876	832	886	842
	100.00	72.65	94.93	71.74	94.98	72.56	95.03
E 084 機械器具設置工事業	198	85	64	82	64	85	64
	100.00	42.93	75.29	41.41	78.05	42.93	75.29
E 089 その他の設備工事業	176	65	43	57	35	65	43
	100.00	36.93	66.15	32.39	61.40	36.93	66.15
F 091 畜産食料品製造業	108	33	27	36	29	38	32
	100.00	30.56	81.82	33.33	80.56	35.19	84.21
F 092 水産食料品製造業	238	110	103	109	102	119	115
	100.00	46.22	93.64	45.80	93.58	50.00	96.64
F 093 野菜缶詰・果実缶詰・農産保存食料品製造業	84	30	24	30	24	29	23
	100.00	35.71	80.00	35.71	80.00	34.52	79.31
F 094 調味料製造業	78	42	39	43	40	43	40
	100.00	53.85	92.86	55.13	93.02	55.13	93.02
F 095 糖類製造業	9	2	2	1	1	2	2
	100.00	22.22	100.00	11.11	100.00	22.22	100.00
F 096 精穀・製粉業	43	10	3	8	1	9	3
	100.00	23.26	30.00	18.60	12.50	20.93	33.33
F 097 パン・菓子製造業	238	145	96	117	65	147	101
	100.00	60.92	66.21	49.16	55.56	61.76	68.71
F 098 動植物油脂製造業	8	1	0	1	0	1	0
	100.00	12.50	0.00	12.50	0.00	12.50	0.00
F 099 その他の食料品製造業	518	263	217	261	217	264	218
	100.00	50.77	82.51	50.39	83.14	50.97	82.58
F 101 清涼飲料製造業	20	11	11	11	11	11	11
	100.00	55.00	100.00	55.00	100.00	55.00	100.00
F 102 酒類製造業	56	38	36	39	37	36	35
	100.00	67.86	94.74	69.64	94.87	64.29	97.22
F 103 茶・コーヒー製造業	69	38	37	38	37	40	37
	100.00	55.07	97.37	55.07	97.37	57.97	92.50

「新設&転換なし事業所」を格付ルール生成用に用いた場合の  
 人手修正追加ルール未指定、同義語置換処理追加別自動格付数(率)及び正解数(率) (小分類)

(続き)

(推薦基準値第1位0.9以上, 第2位0.1未満)

格付対象事業所	新設&転換なし		人手修正追加ルール未指定		同義語置換処理追加		
	自動格付数(率)	正解数(率)	自動格付数(率)	正解数(率)	自動格付数(率)	正解数(率)	
F 104 製水業	13 100.00	6 46.15	6 100.00	6 46.15	6 100.00	6 46.15	6 100.00
F 105 たばこ製造業	0 100.00	0 0.00	0 0.00	0 0.00	0 0.00	0 0.00	0 0.00
F 106 飼料・有機質肥料製造業	35 100.00	16 45.71	15 93.75	12 34.29	11 91.67	20 57.14	19 95.00
F 111 製糸業	2 100.00	1 50.00	1 100.00	0 0.00	0 0.00	1 50.00	1 100.00
F 112 紡績業	6 100.00	3 50.00	2 66.67	3 50.00	2 66.67	3 50.00	2 66.67
F 113 ねん糸製造業	40 100.00	25 62.50	25 100.00	25 62.50	25 100.00	26 65.00	26 100.00
F 114 織物業	143 100.00	78 54.55	77 98.72	86 60.14	85 98.84	85 59.44	84 98.82
F 115 ニット生地製造業	15 100.00	4 26.67	4 100.00	4 26.67	4 100.00	5 33.33	5 100.00
F 116 染色整理業	86 100.00	29 33.72	27 93.10	29 33.72	27 93.10	29 33.72	27 93.10
F 117 網・網製造業	9 100.00	0 0.00	0 0.00	0 0.00	0 0.00	0 0.00	0 0.00
F 118 レース・繊維雑品製造業	28 100.00	5 17.86	4 80.00	4 14.29	3 75.00	5 17.86	4 80.00
F 119 その他の繊維工業	95 100.00	13 13.68	6 46.15	13 13.68	6 46.15	13 13.68	6 46.15
F 121 織物製(不織布製及び レース製を含む)外衣・シャツ製 造業(和式を除く)	292 100.00	65 22.26	50 76.92	77 26.37	61 79.22	68 23.29	52 76.47
F 122 ニット製外衣・シャツ製 造業	87 100.00	28 32.18	21 75.00	29 33.33	22 75.86	28 32.18	22 78.57
F 123 下着類製造業	33 100.00	6 18.18	4 66.67	7 21.21	5 71.43	9 27.27	7 77.78
F 124 和装製品・足袋製造業	30 100.00	6 20.00	2 33.33	4 13.33	1 25.00	5 16.67	2 40.00
F 125 その他の衣服・繊維製身 の回り品製造業	98 100.00	22 22.45	15 68.18	22 22.45	15 68.18	22 22.45	16 72.73
F 129 その他の繊維製品製造業	220 100.00	73 33.18	66 90.41	75 34.09	68 90.67	70 31.82	63 90.00
F 131 製材業, 木製品製造業	185 100.00	100 54.05	90 90.00	98 52.97	89 90.82	99 53.51	90 90.91
F 132 造作材・合板・建築用組立 材料製造業	85 100.00	15 17.65	8 53.33	17 20.00	10 58.82	15 17.65	8 53.33
F 133 木製容器製造業(竹, と うを含む)	28 100.00	6 21.43	4 66.67	6 21.43	4 66.67	6 21.43	4 66.67
F 139 その他の木製品製造業 (竹, とうを含む)	84 100.00	9 10.71	5 55.56	7 8.33	3 42.86	10 11.90	5 50.00
F 141 家具製造業	232 100.00	106 45.69	96 90.57	106 45.69	97 91.51	107 46.12	97 90.65
F 142 宗教用具製造業	44 100.00	6 13.64	6 100.00	6 13.64	6 100.00	8 18.18	8 100.00
F 143 建具製造業	282 100.00	205 72.70	191 93.17	211 74.82	197 93.36	213 75.53	201 94.37
F 149 その他の家具・装備品製 造業	54 100.00	15 27.78	10 66.67	9 16.67	6 66.67	16 29.63	10 62.50
F 151 パルプ製造業	3 100.00	1 33.33	0 0.00	1 33.33	0 0.00	0 0.00	0 0.00

「新設&転換なし事業所」を格付ルール生成用に用いた場合の  
 人手修正追加ルール未指定、同義語置換処理追加別自動格付数(率)及び正解数(率) (小分類)

(続き)

(推薦基準値第1位0.9以上, 第2位0.1未満)

格付対象事業所	新設&転換なし		人手修正追加ルール未指定		同義語置換処理追加		
	自動格付数(率)	正解数(率)	自動格付数(率)	正解数(率)	自動格付数(率)	正解数(率)	
F 152 紙製造業	8	2	2	0	0	2	2
	100.00	25.00	100.00	0.00	0.00	25.00	100.00
F 153 加工紙製造業	33	4	1	4	1	4	1
	100.00	12.12	25.00	12.12	25.00	12.12	25.00
F 154 紙製品製造業	29	8	6	2	0	9	7
	100.00	27.59	75.00	6.90	0.00	31.03	77.78
F 155 紙製容器製造業	125	54	48	51	50	56	50
	100.00	43.20	88.89	40.80	98.04	44.80	89.29
F 159 その他のパルプ・紙・紙加工品製造業	58	2	0	2	0	2	0
	100.00	3.45	0.00	3.45	0.00	3.45	0.00
F 161 印刷業	664	500	490	499	489	500	490
	100.00	75.30	98.00	75.15	98.00	75.30	98.00
F 162 製版業	61	29	28	27	26	29	28
	100.00	47.54	96.55	44.26	96.30	47.54	96.55
F 163 製本業, 印刷物加工業	99	62	55	62	55	62	55
	100.00	62.63	88.71	62.63	88.71	62.63	88.71
F 169 印刷関連サービス業	15	4	1	4	1	4	1
	100.00	26.67	25.00	26.67	25.00	26.67	25.00
F 171 化学肥料製造業	2	1	0	1	0	1	0
	100.00	50.00	0.00	50.00	0.00	50.00	0.00
F 172 無機化学工業製品製造業	41	8	7	8	7	8	7
	100.00	19.51	87.50	19.51	87.50	19.51	87.50
F 173 有機化学工業製品製造業	42	6	3	6	3	4	3
	100.00	14.29	50.00	14.29	50.00	9.52	75.00
F 174 化学繊維製造業	11	2	1	1	0	2	1
	100.00	18.18	50.00	9.09	0.00	18.18	50.00
F 175 油脂加工製品・石けん・合成洗剤・界面活性剤・塗料製造業	30	3	3	3	3	3	3
	100.00	10.00	100.00	10.00	100.00	10.00	100.00
F 176 医薬品製造業	38	18	15	7	4	19	16
	100.00	47.37	83.33	18.42	57.14	50.00	84.21
F 177 化粧品・歯磨・その他の化粧品用調整品製造業	29	13	11	12	10	14	12
	100.00	44.83	84.62	41.38	83.33	48.28	85.71
F 179 その他の化学工業	50	1	1	0	0	1	1
	100.00	2.00	100.00	0.00	0.00	2.00	100.00
F 181 石油精製業	8	1	1	0	0	1	1
	100.00	12.50	100.00	0.00	0.00	12.50	100.00
F 182 潤滑油・グリース製造業(石油精製業によらないもの)	4	0	0	0	0	0	0
	100.00	0.00	0.00	0.00	0.00	0.00	0.00
F 183 コークス製造業	0	0	0	0	0	0	0
	100.00	0.00	0.00	0.00	0.00	0.00	0.00
F 184 舗装材料製造業	19	7	7	7	7	8	8
	100.00	36.84	100.00	36.84	100.00	42.11	100.00
F 189 その他の石油製品・石炭製品製造業	5	0	0	0	0	0	0
	100.00	0.00	0.00	0.00	0.00	0.00	0.00
F 191 プラスチック板・棒・管・継手・異形押出製品製造業	35	5	1	4	0	5	1
	100.00	14.29	20.00	11.43	0.00	14.29	20.00
F 192 プラスチックフィルム・シート・床材・合成皮革製造業	77	12	12	13	12	9	9
	100.00	15.58	100.00	16.88	92.31	11.69	100.00
F 193 工業用プラスチック製品製造業	155	37	26	37	26	34	24
	100.00	23.87	70.27	23.87	70.27	21.94	70.59
F 194 発泡・強化プラスチック製品製造業	42	10	8	10	8	11	8
	100.00	23.81	80.00	23.81	80.00	26.19	72.73
F 195 プラスチック成形材料製造業(廃プラスチックを含む)	39	18	12	14	10	18	12
	100.00	46.15	66.67	35.90	71.43	46.15	66.67

「新設&転換なし事業所」を格付ルール生成用に用いた場合の  
 人手修正追加ルール未指定、同義語置換処理追加別自動格付数(率)及び正解数(率) (小分類)

(続き)

(推薦基準値第1位0.9以上, 第2位0.1未満)

格付対象事業所	新設&転換なし		人手修正追加ルール未指定		同義語置換処理追加		
	自動格付数(率)	正解数(率)	自動格付数(率)	正解数(率)	自動格付数(率)	正解数(率)	
F 199 その他のプラスチック製品製造業	144	14	3	14	3	16	4
	100.00	9.72	21.43	9.72	21.43	11.11	25.00
F 201 タイヤ・チューブ製造業	8	0	0	0	0	0	0
	100.00	0.00	0.00	0.00	0.00	0.00	0.00
F 202 ゴム製・プラスチック製履物・同附属品製造業	53	8	5	7	4	8	5
	100.00	15.09	62.50	13.21	57.14	15.09	62.50
F 203 ゴムベルト・ゴムホース・工業用ゴム製品製造業	69	19	18	20	19	21	19
	100.00	27.54	94.74	28.99	95.00	30.43	90.48
F 209 その他のゴム製品製造業	23	1	0	0	0	1	0
	100.00	4.35	0.00	0.00	0.00	4.35	0.00
F 211 なめし革製造業	11	1	1	0	0	1	1
	100.00	9.09	100.00	0.00	0.00	9.09	100.00
F 212 工業用革製品製造業(手袋を除く)	1	0	0	0	0	0	0
	100.00	0.00	0.00	0.00	0.00	0.00	0.00
F 213 革製履物用材料・同附属品製造業	22	0	0	0	0	0	0
	100.00	0.00	0.00	0.00	0.00	0.00	0.00
F 214 革製履物製造業	24	10	10	10	10	10	10
	100.00	41.67	100.00	41.67	100.00	41.67	100.00
F 215 革製手袋製造業	0	0	0	0	0	0	0
	100.00	0.00	0.00	0.00	0.00	0.00	0.00
F 216 かばん製造業	25	7	6	5	4	8	8
	100.00	28.00	85.71	20.00	80.00	32.00	100.00
F 217 袋物製造業	39	6	6	6	6	6	6
	100.00	15.38	100.00	15.38	100.00	15.38	100.00
F 218 毛皮製造業	2	1	1	0	0	1	1
	100.00	50.00	100.00	0.00	0.00	50.00	100.00
F 219 その他のなめし革製品製造業	6	0	0	0	0	0	0
	100.00	0.00	0.00	0.00	0.00	0.00	0.00
F 221 ガラス・同製品製造業	55	22	19	19	16	21	19
	100.00	40.00	86.36	34.55	84.21	38.18	90.48
F 222 セメント・同製品製造業	134	101	96	101	96	102	97
	100.00	75.37	95.05	75.37	95.05	76.12	95.10
F 223 建設用粘土製品製造業(陶磁器製を除く)	18	5	4	6	5	6	5
	100.00	27.78	80.00	33.33	83.33	33.33	83.33
F 224 陶磁器・同関連製品製造業	110	64	62	61	60	67	65
	100.00	58.18	96.88	55.45	98.36	60.91	97.01
F 225 耐火物製造業	5	1	0	1	0	1	0
	100.00	20.00	0.00	20.00	0.00	20.00	0.00
F 226 炭素・黒鉛製品製造業	4	0	0	0	0	0	0
	100.00	0.00	0.00	0.00	0.00	0.00	0.00
F 227 研磨材・同製品製造業	10	0	0	1	0	1	0
	100.00	0.00	0.00	10.00	0.00	10.00	0.00
F 228 骨材・石工品等製造業	107	40	30	34	25	39	31
	100.00	37.38	75.00	31.78	73.53	36.45	79.49
F 229 その他の窯業・土石製品製造業	37	3	1	2	0	3	1
	100.00	8.11	33.33	5.41	0.00	8.11	33.33
F 231 製鉄業	9	1	0	1	0	1	0
	100.00	11.11	0.00	11.11	0.00	11.11	0.00
F 232 製鋼・製鋼圧延業	8	0	0	0	0	0	0
	100.00	0.00	0.00	0.00	0.00	0.00	0.00
F 233 製鋼を行わない鋼材製造業(表面処理鋼材を除く)	32	5	1	4	1	6	1
	100.00	15.63	20.00	12.50	25.00	18.75	16.67
F 234 表面処理鋼材製造業	17	3	0	3	0	3	0
	100.00	17.65	0.00	17.65	0.00	17.65	0.00

「新設&転換なし事業所」を格付ルール生成用に用いた場合の  
 人手修正追加ルール未指定、同義語置換処理追加別自動格付数(率)及び正解数(率) (小分類)

(続き)

(推薦基準値第1位0.9以上, 第2位0.1未満)

格付対象事業所	新設&転換なし		人手修正追加ルール未指定		同義語置換処理追加		
	自動格付数(率)	正解数(率)	自動格付数(率)	正解数(率)	自動格付数(率)	正解数(率)	
F 235 鉄素形材製造業	54	14	9	14	9	14	9
	100.00	25.93	64.29	25.93	64.29	25.93	64.29
F 239 その他の鉄鋼業	72	10	6	11	6	11	6
	100.00	13.89	60.00	15.28	54.55	15.28	54.55
F 241 非鉄金属第1次製錬・精製業	6	0	0	0	0	0	0
	100.00	0.00	0.00	0.00	0.00	0.00	0.00
F 242 非鉄金属第2次製錬・精製業(非鉄金属合金製造業を含む)	13	2	0	2	0	2	0
	100.00	15.38	0.00	15.38	0.00	15.38	0.00
F 243 非鉄金属・同合金圧延業(抽伸, 押し出しを含む)	15	1	0	1	0	1	0
	100.00	6.67	0.00	6.67	0.00	6.67	0.00
F 244 電線・ケーブル製造業	24	4	2	3	1	4	2
	100.00	16.67	50.00	12.50	33.33	16.67	50.00
F 245 非鉄金属素形材製造業	54	9	6	12	9	9	6
	100.00	16.67	66.67	22.22	75.00	16.67	66.67
F 249 その他の非鉄金属製造業	12	2	0	2	0	2	0
	100.00	16.67	0.00	16.67	0.00	16.67	0.00
F 251 プリキ缶・その他のめっき板等製品製造業	20	5	2	3	0	5	2
	100.00	25.00	40.00	15.00	0.00	25.00	40.00
F 252 洋食器・刃物・手道具・金物類製造業	100	16	10	13	7	15	9
	100.00	16.00	62.50	13.00	53.85	15.00	60.00
F 253 暖房装置・配管工事用附属品製造業	51	2	0	2	0	2	0
	100.00	3.92	0.00	3.92	0.00	3.92	0.00
F 254 建設用・建築用金属製品製造業(製缶板金業を含む)	596	142	88	131	86	133	79
	100.00	23.83	61.97	21.98	65.65	22.32	59.40
F 255 金属素形材製品製造業	201	38	23	34	19	37	22
	100.00	18.91	60.53	16.92	55.88	18.41	59.46
F 256 金属被覆・彫刻業, 熱処理業(ほうろつ鉄器を除く)	228	104	96	103	95	104	96
	100.00	45.61	92.31	45.18	92.23	45.61	92.31
F 257 金属線製品製造業(ねじ類を除く)	43	14	11	13	11	14	10
	100.00	32.56	78.57	30.23	84.62	32.56	71.43
F 258 ボルト・ナット・リベット・小ねじ・木ねじ等製造業	77	31	29	28	26	30	28
	100.00	40.26	93.55	36.36	92.86	38.96	93.33
F 259 その他の金属製品製造業	158	12	5	10	2	13	5
	100.00	7.59	41.67	6.33	20.00	8.23	38.46
F 261 ボイラ・原動機製造業	12	1	1	1	1	1	1
	100.00	8.33	100.00	8.33	100.00	8.33	100.00
F 262 農業用機械製造業(農業用器具を除く)	29	6	5	5	4	6	5
	100.00	20.69	83.33	17.24	80.00	20.69	83.33
F 263 建設機械・鉱山機械製造業	57	13	9	13	9	13	9
	100.00	22.81	69.23	22.81	69.23	22.81	69.23
F 264 金属加工機械製造業	280	46	34	51	39	45	34
	100.00	16.43	73.91	18.21	76.47	16.07	75.56
F 265 繊維機械製造業	18	1	1	0	0	1	1
	100.00	5.56	100.00	0.00	0.00	5.56	100.00
F 266 特殊産業用機械製造業	152	19	13	18	12	19	13
	100.00	12.50	68.42	11.84	66.67	12.50	68.42
F 267 一般産業用機械・装置製造業	333	47	35	43	33	44	32
	100.00	14.11	74.47	12.91	76.74	13.21	72.73
F 268 事務用・サービス用・民生用機械器具製造業	100	4	2	2	0	3	1
	100.00	4.00	50.00	2.00	0.00	3.00	33.33
F 269 その他の機械・同部分品製造業	446	144	133	144	132	147	136
	100.00	32.29	92.36	32.29	91.67	32.96	92.52
F 271 発電用・送電用・配電用・産業用電気機械器具製造業	259	68	56	70	57	68	55
	100.00	26.25	82.35	27.03	81.43	26.25	80.88

「新設&転換なし事業所」を格付ルール生成用に用いた場合の  
 人手修正追加ルール未指定、同義語置換処理追加別自動格付数(率)及び正解数(率) (小分類)

(続き)

(推薦基準値第1位0.9以上, 第2位0.1未満)

格付対象事業所	新設&転換なし		人手修正追加ルール未指定		同義語置換処理追加		
	自動格付数(率)	正解数(率)	自動格付数(率)	正解数(率)	自動格付数(率)	正解数(率)	
F 272 民生用電気機械器具製造業	41	5	3	5	3	5	3
	100.00	12.20	60.00	12.20	60.00	12.20	60.00
F 273 電球・電気照明器具製造業	31	13	10	11	8	15	12
	100.00	41.94	76.92	35.48	72.73	48.39	80.00
F 274 電子応用装置製造業	42	8	5	7	5	8	5
	100.00	19.05	62.50	16.67	71.43	19.05	62.50
F 275 電気計測器製造業	32	4	4	1	1	4	4
	100.00	12.50	100.00	3.13	100.00	12.50	100.00
F 279 その他の電気機械器具製造業	51	4	0	5	0	4	0
	100.00	7.84	0.00	9.80	0.00	7.84	0.00
F 281 通信機械器具・同関連機械器具製造業	73	10	4	6	1	10	4
	100.00	13.70	40.00	8.22	16.67	13.70	40.00
F 282 電子計算機・同附属装置製造業	42	3	1	2	0	3	1
	100.00	7.14	33.33	4.76	0.00	7.14	33.33
F 291 電子部品・デバイス製造業	275	67	61	63	56	72	66
	100.00	24.36	91.04	22.91	88.89	26.18	91.67
F 301 自動車・同附属品製造業	417	129	99	131	101	128	99
	100.00	30.94	76.74	31.41	77.10	30.70	77.34
F 302 鉄道車両・同部分品製造業	14	2	0	2	0	2	0
	100.00	14.29	0.00	14.29	0.00	14.29	0.00
F 303 船舶製造・修理業, 船用機関製造業	98	44	42	44	42	43	41
	100.00	44.90	95.45	44.90	95.45	43.88	95.35
F 304 航空機・同附属品製造業	17	0	0	0	0	0	0
	100.00	0.00	0.00	0.00	0.00	0.00	0.00
F 305 産業用運搬車両・同部分品・付属品製造業	7	0	0	0	0	0	0
	100.00	0.00	0.00	0.00	0.00	0.00	0.00
F 309 その他の輸送用機械器具製造業	16	1	0	1	0	1	0
	100.00	6.25	0.00	6.25	0.00	6.25	0.00
F 311 計量器・測定器・分析機器・試験機製造業	65	9	5	8	4	8	5
	100.00	13.85	55.56	12.31	50.00	12.31	62.50
F 312 測量機械器具製造業	4	0	0	0	0	0	0
	100.00	0.00	0.00	0.00	0.00	0.00	0.00
F 313 医療用機械器具・医療用品製造業	50	19	16	19	15	18	15
	100.00	38.00	84.21	38.00	78.95	36.00	83.33
F 314 理化学機械器具製造業	13	0	0	0	0	0	0
	100.00	0.00	0.00	0.00	0.00	0.00	0.00
F 315 光学機械器具・レンズ製造業	66	17	13	18	13	14	11
	100.00	25.76	76.47	27.27	72.22	21.21	78.57
F 316 眼鏡製造業 (枠を含む)	18	9	9	10	10	10	10
	100.00	50.00	100.00	55.56	100.00	55.56	100.00
F 317 時計・同部分品製造業	7	0	0	0	0	0	0
	100.00	0.00	0.00	0.00	0.00	0.00	0.00
F 321 貴金属・宝石製品製造業	70	23	22	21	20	26	25
	100.00	32.86	95.65	30.00	95.24	37.14	96.15
F 322 楽器製造業	23	4	2	3	2	6	3
	100.00	17.39	50.00	13.04	66.67	26.09	50.00
F 32A がん具製造業	53	8	7	7	6	8	7
	100.00	15.09	87.50	13.21	85.71	15.09	87.50
F 32B 運動用具製造業	43	1	1	2	2	3	2
	100.00	2.33	100.00	4.65	100.00	6.98	66.67
F 324 ペン・鉛筆・絵画用品・その他の事務用品製造業	42	7	0	7	0	6	1
	100.00	16.67	0.00	16.67	0.00	14.29	16.67
F 325 装身具・装飾品・ホタン・同関連品製造業 (貴金属・宝石製を除く)	47	5	3	3	1	5	3
	100.00	10.64	60.00	6.38	33.33	10.64	60.00



「新設&転換なし事業所」を格付ルール生成用に用いた場合の  
 人手修正追加ルール未指定、同義語置換処理追加別自動格付数(率)及び正解数(率) (小分類)

(続き)

(推薦基準値第1位0.9以上, 第2位0.1未満)

格付対象事業所	新設&転換なし		人手修正追加ルール未指定		同義語置換処理追加		
	自動格付数(率)	正解数(率)	自動格付数(率)	正解数(率)	自動格付数(率)	正解数(率)	
F 326 漆器製造業	45	18	17	17	16	19	18
	100.00	40.00	94.44	37.78	94.12	42.22	94.74
F 327 畳・傘等生活雑貨製品製造業	176	74	50	72	24	77	54
	100.00	42.05	67.57	40.91	33.33	43.75	70.13
F 328 武器製造業	1	0	0	0	0	0	0
	100.00	0.00	0.00	0.00	0.00	0.00	0.00
F 32C 情報記録物製造業(新聞, 書籍等の印刷物を除く)	15	6	0	6	0	6	0
	100.00	40.00	0.00	40.00	0.00	40.00	0.00
F 32D 他に分類されないその他の製造業	292	73	59	78	62	74	60
	100.00	25.00	80.82	26.71	79.49	25.34	81.08
G 331 電気業	22	13	13	10	10	13	13
	100.00	59.09	100.00	45.45	100.00	59.09	100.00
G 341 ガス業	10	8	8	8	8	8	8
	100.00	80.00	100.00	80.00	100.00	80.00	100.00
G 351 熱供給業	0	0	0	0	0	0	0
	100.00	0.00	0.00	0.00	0.00	0.00	0.00
G 361 上水道業	4	2	2	0	0	2	2
	100.00	50.00	100.00	0.00	0.00	50.00	100.00
G 362 工業用水道業	2	1	1	0	0	1	1
	100.00	50.00	100.00	0.00	0.00	50.00	100.00
G 363 下水道業	29	6	6	6	6	6	6
	100.00	20.69	100.00	20.69	100.00	20.69	100.00
H 371 信書送達業	8	0	0	0	0	0	0
	100.00	0.00	0.00	0.00	0.00	0.00	0.00
H 372 固定電気通信業	40	10	7	11	8	10	7
	100.00	25.00	70.00	27.50	72.73	25.00	70.00
H 373 移動電気通信業	26	8	0	8	0	8	0
	100.00	30.77	0.00	30.77	0.00	30.77	0.00
H 374 電気通信に附帯するサービス業	325	193	184	175	166	193	184
	100.00	59.38	95.34	53.85	94.86	59.38	95.34
H 381 公共放送業(有線放送業を除く)	3	1	1	0	0	1	1
	100.00	33.33	100.00	0.00	0.00	33.33	100.00
H 382 民間放送業(有線放送業を除く)	18	3	1	3	1	3	1
	100.00	16.67	33.33	16.67	33.33	16.67	33.33
H 383 有線放送業	16	4	3	4	3	4	3
	100.00	25.00	75.00	25.00	75.00	25.00	75.00
H 391 ソフトウェア業	827	606	593	596	590	606	593
	100.00	73.28	97.85	72.07	98.99	73.28	97.85
H 39A 情報処理サービス業	143	49	42	21	15	49	42
	100.00	34.27	85.71	14.69	71.43	34.27	85.71
H 39B 情報提供サービス業	59	8	6	8	5	8	6
	100.00	13.56	75.00	13.56	62.50	13.56	75.00
H 39C その他の情報処理・提供サービス業	77	18	14	18	14	18	14
	100.00	23.38	77.78	23.38	77.78	23.38	77.78
H 401 インターネット附随サービス業	168	53	44	52	43	53	44
	100.00	31.55	83.02	30.95	82.69	31.55	83.02
H 411 映像情報制作・配給業	137	42	41	42	41	42	41
	100.00	30.66	97.62	30.66	97.62	30.66	97.62
H 412 音声情報制作業	21	2	1	2	1	2	1
	100.00	9.52	50.00	9.52	50.00	9.52	50.00
H 413 新聞業	50	19	12	14	6	19	12
	100.00	38.00	63.16	28.00	42.86	38.00	63.16
H 414 出版業	196	105	99	104	98	105	99
	100.00	53.57	94.29	53.06	94.23	53.57	94.29

「新設&転換なし事業所」を格付ルール生成用に用いた場合の  
 人手修正追加ルール未指定、同義語置換処理追加別自動格付数(率)及び正解数(率) (小分類)

(続き)

(推薦基準値第1位0.9以上、第2位0.1未満)

格付対象事業所	新設&転換なし		人手修正追加ルール未指定		同義語置換処理追加		
	自動格付数(率)	正解数(率)	自動格付数(率)	正解数(率)	自動格付数(率)	正解数(率)	
H 41A ニュース供給業	49	22	17	21	17	22	17
	100.00	44.90	77.27	42.86	80.95	44.90	77.27
H 41B その他の映像・音声・文字情報制作に付帯するサービス業	79	15	7	16	8	15	7
	100.00	18.99	46.67	20.25	50.00	18.99	46.67
I 421 鉄道業	86	52	51	51	50	52	51
	100.00	60.47	98.08	59.30	98.04	60.47	98.08
I 431 一般乗合旅客自動車運送業	37	26	25	26	25	26	25
	100.00	70.27	96.15	70.27	96.15	70.27	96.15
I 432 一般乗用旅客自動車運送業	528	511	505	513	507	511	505
	100.00	96.78	98.83	97.16	98.83	96.78	98.83
I 433 一般貸切旅客自動車運送業	51	39	35	33	29	39	35
	100.00	76.47	89.74	64.71	87.88	76.47	89.74
I 439 その他の道路旅客運送業	6	1	0	1	0	1	0
	100.00	16.67	0.00	16.67	0.00	16.67	0.00
I 441 一般貨物自動車運送業	1,173	680	661	679	663	680	661
	100.00	57.97	97.21	57.89	97.64	57.97	97.21
I 442 特定貨物自動車運送業	176	57	39	57	39	56	39
	100.00	32.39	68.42	32.39	68.42	31.82	69.64
I 443 貨物軽自動車運送業	151	108	98	106	96	108	98
	100.00	71.52	90.74	70.20	90.57	71.52	90.74
I 444 集配利用運送業	14	2	2	2	2	2	2
	100.00	14.29	100.00	14.29	100.00	14.29	100.00
I 449 その他の道路貨物運送業	33	2	0	2	0	2	0
	100.00	6.06	0.00	6.06	0.00	6.06	0.00
I 451 外航海運業	16	0	0	0	0	0	0
	100.00	0.00	0.00	0.00	0.00	0.00	0.00
I 452 沿海海運業	50	11	9	11	9	11	9
	100.00	22.00	81.82	22.00	81.82	22.00	81.82
I 453 内陸水運業	19	4	2	2	0	4	2
	100.00	21.05	50.00	10.53	0.00	21.05	50.00
I 454 船舶貸渡業	12	8	8	7	7	8	8
	100.00	66.67	100.00	58.33	100.00	66.67	100.00
I 461 航空運送業	27	11	10	13	12	11	10
	100.00	40.74	90.91	48.15	92.31	40.74	90.91
I 462 航空機使用業(航空運送業を除く)	6	3	1	2	0	3	1
	100.00	50.00	33.33	33.33	0.00	50.00	33.33
I 471 倉庫業(冷蔵倉庫業を除く)	220	32	23	36	27	32	23
	100.00	14.55	71.88	16.36	75.00	14.55	71.88
I 472 冷蔵倉庫業	33	20	17	20	17	20	17
	100.00	60.61	85.00	60.61	85.00	60.61	85.00
I 481 港湾運送業	38	21	20	21	20	21	20
	100.00	55.26	95.24	55.26	95.24	55.26	95.24
I 482 貨物運送取扱業(集配利用運送業を除く)	55	6	1	6	0	6	1
	100.00	10.91	16.67	10.91	0.00	10.91	16.67
I 483 運送代理店	40	11	6	11	6	11	6
	100.00	27.50	54.55	27.50	54.55	27.50	54.55
I 484 こん包業	85	20	17	20	17	20	17
	100.00	23.53	85.00	23.53	85.00	23.53	85.00
I 485 運輸施設提供業	18	8	6	6	6	8	6
	100.00	44.44	75.00	33.33	100.00	44.44	75.00
I 489 その他の運輸に付帯するサービス業	173	45	27	36	26	45	27
	100.00	26.01	60.00	20.81	72.22	26.01	60.00
J 49A 各種商品卸売業(従業者が常時100人以上のもの)	1	0	0	0	0	0	0
	100.00	0.00	0.00	0.00	0.00	0.00	0.00

「新設&転換なし事業所」を格付ルール生成用に用いた場合の  
 人手修正追加ルール未指定、同義語置換処理追加別自動格付数(率)及び正解数(率) (小分類)

(続き)

(推薦基準値第1位0.9以上, 第2位0.1未満)

格付対象事業所	新設&転換なし		人手修正追加ルール未指定		同義語置換処理追加		
	自動格付数(率)	正解数(率)	自動格付数(率)	正解数(率)	自動格付数(率)	正解数(率)	
J 49B その他の各種商品卸売業	82 100.00	29 35.37	5 17.24	15 18.29	3 20.00	29 35.37	5 17.24
J 501 繊維品卸売業(衣服,身の回り品を除く)	161 100.00	45 27.95	33 73.33	43 26.71	30 69.77	49 30.43	34 69.39
J 502 衣服・身の回り品卸売業	627 100.00	268 42.74	242 90.30	265 42.26	240 90.57	270 43.06	241 89.26
J 51A 米穀類卸売業	73 100.00	37 50.68	29 78.38	37 50.68	29 78.38	39 53.42	31 79.49
J 51B 野菜・果実卸売業	228 100.00	163 71.49	148 90.80	163 71.49	148 90.80	162 71.05	147 90.74
J 51C 食肉卸売業	185 100.00	129 69.73	116 89.92	129 69.73	117 90.70	127 68.65	114 89.76
J 51D 生鮮魚介卸売業	305 100.00	177 58.03	164 92.66	192 62.95	181 94.27	177 58.03	165 93.22
J 51E その他の農畜産物・水産物卸売業	91 100.00	20 21.98	10 50.00	20 21.98	9 45.00	19 20.88	10 52.63
J 512 食料・飲料卸売業	1,067 100.00	485 45.45	440 90.72	482 45.17	434 90.04	499 46.77	451 90.38
J 521 建築材料卸売業	1,161 100.00	657 56.59	614 93.46	659 56.76	618 93.78	662 57.02	620 93.66
J 522 化学製品卸売業	374 100.00	138 36.90	119 86.23	136 36.36	117 86.03	138 36.90	119 86.23
J 523 鉱物・金属材料卸売業	402 100.00	139 34.58	110 79.14	142 35.32	113 79.58	140 34.83	111 79.29
J 524 再生資源卸売業	282 100.00	160 56.74	146 91.25	154 54.61	142 92.21	161 57.09	147 91.30
J 531 一般機械器具卸売業	1,022 100.00	362 35.42	298 82.32	364 35.62	296 81.32	355 34.74	292 82.25
J 532 自動車卸売業	396 100.00	257 64.90	231 89.88	254 64.14	230 90.55	259 65.40	232 89.58
J 533 電気機械器具卸売業	763 100.00	293 38.40	253 86.35	288 37.75	250 86.81	297 38.93	256 86.20
J 539 その他の機械器具卸売業	601 100.00	215 35.77	165 76.74	222 36.94	172 77.48	218 36.27	167 76.61
J 541 家具・建具・じゅう器等卸売業	466 100.00	148 31.76	105 70.95	142 30.47	103 72.54	150 32.19	107 71.33
J 542 医薬品・化粧品等卸売業	548 100.00	324 59.12	285 87.96	320 58.39	286 89.38	329 60.04	286 86.93
J 54A 代理商, 仲立業	47 100.00	13 27.66	2 15.38	12 25.53	0 0.00	13 27.66	2 15.38
J 54B 他に分類されないその他の卸売業	1,766 100.00	560 31.71	430 76.79	552 31.26	426 77.17	571 32.33	436 76.36
J 551 百貨店, 総合スーパー	96 100.00	52 54.17	37 71.15	54 56.25	39 72.22	53 55.21	37 69.81
J 559 その他の各種商品小売業(従業者が常時50人未満のもの)	241 100.00	48 19.92	7 14.58	39 16.18	0 0.00	49 20.33	7 14.29
J 561 呉服・服地・寝具小売業	559 100.00	387 69.23	377 97.42	385 68.87	375 97.40	387 69.23	378 97.67
J 562 男子服小売業	599 100.00	325 54.26	313 96.31	322 53.76	311 96.58	324 54.09	311 95.99
J 563 婦人・子供服小売業	2,284 100.00	1,501 65.72	1,445 96.27	1,505 65.89	1,448 96.21	1,510 66.11	1,452 96.16
J 564 靴・履物小売業	307 100.00	237 77.20	229 96.62	237 77.20	230 97.05	238 77.52	230 96.64

「新設&転換なし事業所」を格付ルール生成用に用いた場合の  
 人手修正追加ルール未指定、同義語置換処理追加別自動格付数(率)及び正解数(率) (小分類)

(続き)

(推薦基準値第1位0.9以上, 第2位0.1未満)

格付対象事業所	新設&転換なし		人手修正追加ルール未指定		同義語置換処理追加		
	自動格付数(率)	正解数(率)	自動格付数(率)	正解数(率)	自動格付数(率)	正解数(率)	
J 569 その他の織物・衣服・身の回り品小売業	1,449	439	344	432	341	447	350
	100.00	30.30	78.36	29.81	78.94	30.85	78.30
J 571 各種食料品小売業	1,585	560	432	548	427	569	439
	100.00	35.33	77.14	34.57	77.92	35.90	77.15
J 572 酒小売業	1,229	969	952	973	957	970	953
	100.00	78.84	98.25	79.17	98.36	78.93	98.25
J 573 食肉小売業	419	342	334	340	333	341	333
	100.00	81.62	97.66	81.15	97.94	81.38	97.65
J 574 鮮魚小売業	577	448	433	446	433	449	433
	100.00	77.64	96.65	77.30	97.09	77.82	96.44
J 575 野菜・果実小売業	722	520	499	520	496	520	499
	100.00	72.02	95.96	72.02	95.38	72.02	95.96
J 576 菓子・パン小売業	1,910	1,396	1,329	1,388	1,332	1,378	1,307
	100.00	73.09	95.20	72.67	95.97	72.15	94.85
J 577 米穀類小売業	468	332	312	333	315	330	311
	100.00	70.94	93.98	71.15	94.59	70.51	94.24
J 57A 料理品小売業	1,654	1,136	1,013	1,133	1,016	1,127	1,002
	100.00	68.68	89.17	68.50	89.67	68.14	88.91
J 57B 他に分類されない飲食料品小売業	3,844	2,393	2,131	2,386	2,132	2,404	2,131
	100.00	62.25	89.05	62.07	89.35	62.54	88.64
J 581 自動車小売業	2,899	2,481	2,131	2,440	2,088	2,484	2,132
	100.00	85.58	85.89	84.17	85.57	85.68	85.83
J 582 自転車小売業	376	308	288	304	287	308	288
	100.00	81.91	93.51	80.85	94.41	81.91	93.51
J 591 家具・建具・畳小売業	956	621	509	627	517	630	508
	100.00	64.96	81.96	65.59	82.46	65.90	80.63
J 592 機械器具小売業	1,510	925	788	907	791	926	788
	100.00	61.26	85.19	60.07	87.21	61.32	85.10
J 599 その他のじゅう器小売業	853	300	239	297	237	284	224
	100.00	35.17	79.67	34.82	79.80	33.29	78.87
J 601 医薬品・化粧品小売業	2,352	2,040	2,007	2,038	2,004	2,042	2,009
	100.00	86.73	98.38	86.65	98.33	86.82	98.38
J 602 農耕用品小売業	365	228	213	227	211	221	206
	100.00	62.47	93.42	62.19	92.95	60.55	93.21
J 603 燃料小売業	1,235	1,083	1,060	1,089	1,065	1,082	1,059
	100.00	87.69	97.88	88.18	97.80	87.61	97.87
J 604 書籍・文房具小売業	1,365	980	958	980	959	980	959
	100.00	71.79	97.76	71.79	97.86	71.79	97.86
J 60A スポーツ用品小売業	482	261	249	251	238	262	250
	100.00	54.15	95.40	52.07	94.82	54.36	95.42
J 60B がん具・娯楽用品小売業	276	113	101	109	96	112	100
	100.00	40.94	89.38	39.49	88.07	40.58	89.29
J 60C 楽器小売業	137	67	57	67	55	69	57
	100.00	48.91	85.07	48.91	82.09	50.36	82.61
J 606 写真機・写真材料小売業	86	51	34	52	34	52	34
	100.00	59.30	66.67	60.47	65.38	60.47	65.38
J 607 時計・眼鏡・光学機械小売業	505	434	425	433	424	435	426
	100.00	85.94	97.93	85.74	97.92	86.14	97.93
J 60D 花・植木小売業	646	542	533	538	529	544	534
	100.00	83.90	98.34	83.28	98.33	84.21	98.16
J 60E 中古品小売業 (他に分類されないもの)	642	362	323	367	329	364	324
	100.00	56.39	89.23	57.17	89.65	56.70	89.01
J 60F 他に分類されないその他の小売業	3,730	1,395	1,062	1,315	978	1,394	1,059
	100.00	37.40	76.13	35.25	74.37	37.37	75.97

「新設&転換なし事業所」を格付ルール生成用に用いた場合の  
 人手修正追加ルール未指定、同義語置換処理追加別自動格付数(率)及び正解数(率) (小分類)

(続き)

(推薦基準値第1位0.9以上, 第2位0.1未満)

格付対象事業所	新設&転換なし		人手修正追加ルール未指定		同義語置換処理追加	
	自動格付数(率)	正解数(率)	自動格付数(率)	正解数(率)	自動格付数(率)	正解数(率)
K 611 中央銀行	0	0	0	0	0	0
	100.00	0.00	0.00	0.00	0.00	0.00
K 612 銀行(中央銀行を除く)	241	209	209	210	208	209
	100.00	86.72	100.00	87.14	99.05	86.72
K 621 中小企業等金融業	168	156	153	157	154	153
	100.00	92.86	98.08	93.45	98.09	92.86
K 622 農林水産金融業	20	17	1	17	1	17
	100.00	85.00	5.88	85.00	5.88	85.00
K 631 郵便貯金・為替・振替業務取扱機関	3	2	2	1	1	2
	100.00	66.67	100.00	33.33	100.00	66.67
K 632 政府関係金融機関	6	1	0	0	0	1
	100.00	16.67	0.00	0.00	0.00	16.67
K 641 貸金業	167	130	129	130	129	130
	100.00	77.84	99.23	77.84	99.23	77.84
K 642 質屋	49	43	43	43	43	43
	100.00	87.76	100.00	87.76	100.00	87.76
K 643 クレジットカード業, 割賦金融業	55	41	39	42	40	41
	100.00	74.55	95.12	76.36	95.24	74.55
K 649 その他の貸金業, 投資業等非預金信用機関	22	7	3	4	0	7
	100.00	31.82	42.86	18.18	0.00	31.82
K 651 証券業	49	37	37	37	37	37
	100.00	75.51	100.00	75.51	100.00	75.51
K 652 証券業類似業	14	2	1	2	1	2
	100.00	14.29	50.00	14.29	50.00	14.29
K 653 商品先物取引業, 商品投資業	15	7	4	7	5	7
	100.00	46.67	57.14	46.67	71.43	46.67
K 661 補助的金融業, 金融附帯業	29	18	15	17	14	18
	100.00	62.07	83.33	58.62	82.35	62.07
K 671 生命保険業	207	182	176	183	177	182
	100.00	87.92	96.70	88.41	96.72	87.92
K 672 損害保険業	66	48	40	44	35	48
	100.00	72.73	83.33	66.67	79.55	72.73
K 673 共済事業	34	18	17	18	16	17
	100.00	52.94	94.44	52.94	88.89	52.94
K 674 保険媒介代理業	695	613	599	608	597	613
	100.00	88.20	97.72	87.48	98.19	88.20
K 675 保険サービス業	29	13	8	8	4	13
	100.00	44.83	61.54	27.59	50.00	44.83
L 681 建物売買業, 土地売買業	610	173	149	166	145	173
	100.00	28.36	86.13	27.21	87.35	28.36
L 682 不動産代理業・仲介業	1,248	595	568	599	572	596
	100.00	47.68	95.46	48.00	95.49	47.76
L 691 不動産賃貸業(貸家業, 貸間業を除く)	1,228	506	382	492	381	507
	100.00	41.21	75.49	40.07	77.44	41.29
L 692 貸家業, 貸間業	2,760	2,091	1,981	2,062	1,960	2,091
	100.00	75.76	94.74	74.71	95.05	75.76
L 693 駐車場業	739	628	606	625	599	628
	100.00	84.98	96.50	84.57	95.84	84.98
L 694 不動産管理業	870	567	516	482	428	567
	100.00	65.17	91.01	55.40	88.80	65.17
M 70A 一般食堂	1,880	1,299	1,134	827	707	1,298
	100.00	69.10	87.30	43.99	85.49	69.04
M 70B 日本料理店	1,176	764	671	692	619	763
	100.00	64.97	87.83	58.84	89.45	64.88

「新設&転換なし事業所」を格付ルール生成用に用いた場合の  
 人手修正追加ルール未指定、同義語置換処理追加別自動格付数(率)及び正解数(率) (小分類)

(続き)

(推薦基準値第1位0.9以上, 第2位0.1未満)

格付対象事業所	新設&転換なし		人手修正追加ルール未指定		同義語置換処理追加		
	自動格付数(率)	正解数(率)	自動格付数(率)	正解数(率)	自動格付数(率)	正解数(率)	
M 70C 西洋料理店	835	601	550	509	478	602	550
	100.00	71.98	91.51	60.96	93.91	72.10	91.36
M 70D 中華料理店	1,394	1,279	1,249	1,272	1,253	1,279	1,249
	100.00	91.75	97.65	91.25	98.51	91.75	97.65
M 70E 焼肉店(東洋料理のもの)	533	471	446	469	447	471	446
	100.00	88.37	94.69	87.99	95.31	88.37	94.69
M 70F その他の食堂, レストラン	489	245	132	191	132	245	132
	100.00	50.10	53.88	39.06	69.11	50.10	53.88
M 702 そば・うどん店	817	701	668	689	670	701	669
	100.00	85.80	95.29	84.33	97.24	85.80	95.44
M 703 すし店	596	536	515	536	516	536	516
	100.00	89.93	96.08	89.93	96.27	89.93	96.27
M 704 喫茶店	1,826	1,566	1,527	1,549	1,517	1,565	1,527
	100.00	85.76	97.51	84.83	97.93	85.71	97.57
M 70G ハンバーガー店	144	127	120	122	115	126	119
	100.00	88.19	94.49	84.72	94.26	87.50	94.44
M 70H お好み焼店	408	338	327	332	326	338	327
	100.00	82.84	96.75	81.37	98.19	82.84	96.75
M 70J 他に分類されない一般飲食店	340	90	24	82	24	89	24
	100.00	26.47	26.67	24.12	29.27	26.18	26.97
M 711 料亭	104	72	39	50	14	72	39
	100.00	69.23	54.17	48.08	28.00	69.23	54.17
M 712 バー, キャバレー, ナイトクラブ	4,468	4,075	3,967	4,030	3,935	4,075	3,967
	100.00	91.20	97.35	90.20	97.64	91.20	97.35
M 713 酒場, ビヤホール	4,222	3,689	3,498	3,635	3,459	3,690	3,499
	100.00	87.38	94.82	86.10	95.16	87.40	94.82
M 721 旅館, ホテル	904	820	819	821	821	820	819
	100.00	90.71	99.88	90.82	100.00	90.71	99.88
M 722 簡易宿所	32	16	13	15	9	16	13
	100.00	50.00	81.25	46.88	60.00	50.00	81.25
M 723 下宿業	35	25	21	24	21	25	21
	100.00	71.43	84.00	68.57	87.50	71.43	84.00
M 72A 会社・団体の宿泊所	64	33	23	32	22	33	23
	100.00	51.56	69.70	50.00	68.75	51.56	69.70
M 72B 他に分類されない宿泊業	143	69	64	64	59	69	64
	100.00	48.25	92.75	44.76	92.19	48.25	92.75
N 731 病院	199	154	115	143	104	154	115
	100.00	77.39	74.68	71.86	72.73	77.39	74.68
N 732 一般診療所	1,546	1,459	1,441	1,436	1,428	1,459	1,441
	100.00	94.37	98.77	92.88	99.44	94.37	98.77
N 733 歯科診療所	1,109	1,099	1,083	1,099	1,094	1,099	1,083
	100.00	99.10	98.54	99.10	99.55	99.10	98.54
N 73A 助産所	12	8	4	8	4	8	4
	100.00	66.67	50.00	66.67	50.00	66.67	50.00
N 73B 看護業	50	18	7	17	6	18	7
	100.00	36.00	38.89	34.00	35.29	36.00	38.89
N 735 療術業	1,798	1,673	1,653	1,670	1,657	1,673	1,653
	100.00	93.05	98.80	92.88	99.22	93.05	98.80
N 73C 歯科技工所	129	120	118	120	118	120	118
	100.00	93.02	98.33	93.02	98.33	93.02	98.33
N 73D その他の医療に附帯するサービス業	74	39	20	34	17	39	20
	100.00	52.70	51.28	45.95	50.00	52.70	51.28
N 742 健康相談施設	38	7	5	7	5	7	5
	100.00	18.42	71.43	18.42	71.43	18.42	71.43

「新設&転換なし事業所」を格付ルール生成用に用いた場合の  
 人手修正追加ルール未指定、同義語置換処理追加別自動格付数(率)及び正解数(率) (小分類)

(続き)

(推薦基準値第1位0.9以上, 第2位0.1未満)

格付対象事業所	新設&転換なし		人手修正追加ルール未指定		同義語置換処理追加	
	自動格付数(率)	正解数(率)	自動格付数(率)	正解数(率)	自動格付数(率)	正解数(率)
N 749 その他の保健衛生	9 100.00	0 0.00	0 0.00	0 0.00	0 0.00	0 0.00
N 751 社会保険事業団体	54 100.00	23 42.59	20 86.96	23 42.59	21 91.30	23 42.59
N 75A 保育所	351 100.00	328 93.45	320 97.56	326 92.88	318 97.55	328 97.56
N 75B その他の児童福祉事業	131 100.00	93 70.99	89 95.70	96 73.28	91 94.79	93 70.99
N 75C 特別養護老人ホーム	119 100.00	112 94.12	108 96.43	112 94.12	109 97.32	112 94.12
N 75D 介護老人保健施設	97 100.00	79 81.44	67 84.81	80 82.47	67 83.75	79 81.44
N 75E 有料老人ホーム	107 100.00	76 71.03	64 84.21	79 73.83	66 83.54	76 71.03
N 75F その他の老人福祉・介護事業	1,095 100.00	555 50.68	491 88.47	537 49.04	475 88.45	555 50.68
N 755 障害者福祉事業	318 100.00	218 68.55	211 96.79	221 69.50	213 96.38	218 68.55
N 75G 更生保護事業	0 100.00	0 0.00	0 0.00	0 0.00	0 0.00	0 0.00
N 75H 訪問介護事業	662 100.00	359 54.23	324 90.25	353 53.32	322 91.22	359 54.23
N 75J 他に分類されない社会保険・社会福祉・介護事業	231 100.00	102 44.16	68 66.67	103 44.59	69 66.99	102 44.16
O 761 小学校	9 100.00	7 77.78	7 100.00	7 77.78	7 100.00	7 77.78
O 762 中学校	23 100.00	21 91.30	21 100.00	21 91.30	21 100.00	21 91.30
O 763 高等学校, 中等教育学校	22 100.00	8 36.36	8 100.00	8 36.36	8 100.00	8 36.36
O 764 高等教育機関	95 100.00	33 34.74	31 93.94	29 30.53	27 93.10	33 34.74
O 765 特殊教育諸学校	5 100.00	1 20.00	1 100.00	0 0.00	0 0.00	1 20.00
O 766 幼稚園	93 100.00	89 95.70	86 96.63	89 95.70	86 96.63	89 95.70
O 767 専修学校, 各種学校	113 100.00	71 62.83	54 76.06	70 61.95	54 77.14	71 62.83
O 77A 公民館	13 100.00	13 100.00	13 100.00	5 38.46	5 100.00	13 100.00
O 77B 図書館	25 100.00	12 48.00	10 83.33	11 44.00	10 90.91	12 48.00
O 77C 博物館, 美術館	38 100.00	13 34.21	12 92.31	14 36.84	13 92.86	13 34.21
O 77D 動物園, 植物園, 水族館	7 100.00	2 28.57	2 100.00	0 0.00	0 0.00	2 28.57
O 77E その他の社会教育	31 100.00	5 16.13	3 60.00	4 12.90	3 75.00	5 16.13
O 772 職業・教育支援施設	59 100.00	3 5.08	1 33.33	3 5.08	1 33.33	3 5.08
O 773 学習塾	1,291 100.00	1,162 90.01	1,138 97.93	1,156 89.54	1,137 98.36	1,162 90.01
O 77F 音楽教授業	497 100.00	445 89.54	440 98.88	445 89.54	440 98.88	445 89.54

「新設&転換なし事業所」を格付ルール生成用に用いた場合の  
 人手修正追加ルール未指定、同義語置換処理追加別自動格付数(率)及び正解数(率) (小分類)

(続き)

(推薦基準値第1位0.9以上, 第2位0.1未満)

格付対象事業所	新設&転換なし		人手修正追加ルール未指定		同義語置換処理追加		
	自動格付数(率)	正解数(率)	自動格付数(率)	正解数(率)	自動格付数(率)	正解数(率)	
O 77G 書道教授業	250	234	232	234	232	234	232
	100.00	93.60	99.15	93.60	99.15	93.60	99.15
O 77H 生花・茶道教授業	127	117	113	117	113	117	113
	100.00	92.13	96.58	92.13	96.58	92.13	96.58
O 77J そろばん教授業	129	125	122	124	121	125	122
	100.00	96.90	97.60	96.12	97.58	96.90	97.60
O 77K 外国語会話教授業	309	207	189	162	144	207	189
	100.00	66.99	91.30	52.43	88.89	66.99	91.30
O 77L スポーツ・健康教授業 (フィットネスクラブを除く)	200	76	72	75	71	76	72
	100.00	38.00	94.74	37.50	94.67	38.00	94.74
O 77M フィットネスクラブ	84	41	41	41	41	41	41
	100.00	48.81	100.00	48.81	100.00	48.81	100.00
O 77N その他の教養・技能教授業	721	393	359	400	363	394	359
	100.00	54.51	91.35	55.48	90.75	54.65	91.12
O 779 他に分類されない教育, 学習支援業	135	36	10	34	10	36	10
	100.00	26.67	27.78	25.19	29.41	26.67	27.78
P 781 郵便局	2,676	0	0	0	0	0	0
	100.00	0.00	0.00	0.00	0.00	0.00	0.00
P 782 郵便局受託業	89	0	0	0	0	0	0
	100.00	0.00	0.00	0.00	0.00	0.00	0.00
P 791 農林水産業協同組合(他に 分類されないもの)	288	239	231	234	228	239	231
	100.00	82.99	96.65	81.25	97.44	82.99	96.65
P 792 事業協同組合(他に分類 されないもの)	183	85	77	66	59	84	76
	100.00	46.45	90.59	36.07	89.39	45.90	90.48
Q 80A 法律事務所	271	260	258	260	258	260	258
	100.00	95.94	99.23	95.94	99.23	95.94	99.23
Q 80B 特許事務所	40	36	36	36	36	36	36
	100.00	90.00	100.00	90.00	100.00	90.00	100.00
Q 802 公証人役場, 司法書士事務 所	230	223	217	223	217	223	217
	100.00	96.96	97.31	96.96	97.31	96.96	97.31
Q 80C 公認会計士事務所	101	52	41	54	42	52	41
	100.00	51.49	78.85	53.47	77.78	51.49	78.85
Q 80D 税理士事務所	611	548	542	548	542	548	542
	100.00	89.69	98.91	89.69	98.91	89.69	98.91
Q 804 獣医業	191	176	174	174	172	176	174
	100.00	92.15	98.86	91.10	98.85	92.15	98.86
Q 80E 建築設計業	1,058	782	756	774	752	782	756
	100.00	73.91	96.68	73.16	97.16	73.91	96.68
Q 80F 測量業	260	160	137	161	138	160	137
	100.00	61.54	85.63	61.92	85.71	61.54	85.63
Q 80G その他の土木建築サービ ス業	69	31	15	32	15	31	15
	100.00	44.93	48.39	46.38	46.88	44.93	48.39
Q 80H デザイン業	317	173	162	176	164	173	162
	100.00	54.57	93.64	55.52	93.18	54.57	93.64
Q 80J 機械設計業	264	122	105	119	104	122	105
	100.00	46.21	86.07	45.08	87.39	46.21	86.07
Q 807 著述・芸術家業	39	5	2	5	2	5	2
	100.00	12.82	40.00	12.82	40.00	12.82	40.00
Q 808 写真業	246	201	188	177	158	201	188
	100.00	81.71	93.53	71.95	89.27	81.71	93.53
Q 80K 興信所	18	4	4	4	4	4	4
	100.00	22.22	100.00	22.22	100.00	22.22	100.00
Q 80L 他に分類されない専門 サービス業	1,367	683	600	676	598	684	601
	100.00	49.96	87.85	49.45	88.46	50.04	87.87



「新設&転換なし事業所」を格付ルール生成用に用いた場合の  
 人手修正追加ルール未指定、同義語置換処理追加別自動格付数(率)及び正解数(率) (小分類)

(続き)

(推薦基準値第1位0.9以上, 第2位0.1未満)

格付対象事業所	新設&転換なし		人手修正追加ルール未指定		同義語置換処理追加		
	自動格付数(率)	正解数(率)	自動格付数(率)	正解数(率)	自動格付数(率)	正解数(率)	
Q 811 自然科学研究所	165 100.00	33 20.00	20 60.61	29 17.58	19 65.52	33 20.00	20 60.61
Q 812 人文・社会科学研究所	30 100.00	2 6.67	2 100.00	3 10.00	2 66.67	2 6.67	2 100.00
Q 82A 普通洗濯業	1,377 100.00	1,344 97.60	1,336 99.40	1,344 97.60	1,337 99.48	1,344 97.60	1,336 99.40
Q 82B リネンサプライ業	71 100.00	48 67.61	38 79.17	48 67.61	40 83.33	48 67.61	38 79.17
Q 822 理容業	1,726 100.00	1,689 97.86	1,676 99.23	1,690 97.91	1,677 99.23	1,689 97.86	1,676 99.23
Q 823 美容業	3,157 100.00	3,112 98.57	3,078 98.91	3,113 98.61	3,079 98.91	3,112 98.57	3,078 98.91
Q 824 公衆浴場業	98 100.00	64 65.31	58 90.63	63 64.29	57 90.48	64 65.31	58 90.63
Q 825 特殊浴場業	164 100.00	66 40.24	47 71.21	65 39.63	47 72.31	67 40.85	47 70.15
Q 829 その他の洗濯・理容・美容・浴場業	733 100.00	511 69.71	439 85.91	511 69.71	437 85.52	511 69.71	439 85.91
Q 831 旅行業	256 100.00	237 92.58	236 99.58	239 93.36	238 99.58	237 92.58	236 99.58
Q 833 衣服裁縫修理業	253 100.00	195 77.08	188 96.41	196 77.47	189 96.43	195 77.08	188 96.41
Q 834 物品預り業	61 100.00	44 72.13	42 95.45	44 72.13	43 97.73	44 72.13	42 95.45
Q 835 火葬・墓地管理業	22 100.00	8 36.36	7 87.50	5 22.73	5 100.00	8 36.36	7 87.50
Q 83A 葬儀業	189 100.00	152 80.42	151 99.34	153 80.95	151 98.69	152 80.42	151 99.34
Q 83B 結婚式場業	30 100.00	16 53.33	14 87.50	16 53.33	14 87.50	16 53.33	14 87.50
Q 83C 冠婚葬祭互助会	27 100.00	6 22.22	6 100.00	5 18.52	5 100.00	6 22.22	6 100.00
Q 83D 写真現像・焼付業	269 100.00	204 75.84	189 92.65	201 74.72	193 96.02	206 76.58	191 92.72
Q 83E 他に分類されないその他の生活関連サービス業	628 100.00	401 63.85	365 91.02	395 62.90	361 91.39	401 63.85	365 91.02
Q 841 映画館	18 100.00	13 72.22	13 100.00	12 66.67	12 100.00	13 72.22	13 100.00
Q 842 興行場(別掲を除く), 興行団	88 100.00	29 32.95	25 86.21	28 31.82	25 89.29	29 32.95	25 86.21
Q 843 競輪・競馬等の競走場, 競技団	17 100.00	4 23.53	4 100.00	4 23.53	4 100.00	4 23.53	4 100.00
Q 84A スポーツ施設提供業(別掲を除く)	61 100.00	10 16.39	6 60.00	11 18.03	7 63.64	10 16.39	6 60.00
Q 84B 体育館	17 100.00	3 17.65	3 100.00	3 17.65	3 100.00	3 17.65	3 100.00
Q 84C ゴルフ場	80 100.00	57 71.25	57 100.00	57 71.25	57 100.00	57 71.25	57 100.00
Q 84D ゴルフ練習場	52 100.00	45 86.54	44 97.78	45 86.54	44 97.78	45 86.54	44 97.78
Q 84E ボウリング場	15 100.00	10 66.67	9 90.00	10 66.67	9 90.00	10 66.67	9 90.00
Q 84F テニス場	13 100.00	2 15.38	1 50.00	2 15.38	1 50.00	2 15.38	1 50.00

「新設&転換なし事業所」を格付ルール生成用に用いた場合の  
 人手修正追加ルール未指定、同義語置換処理追加別自動格付数(率)及び正解数(率) (小分類)

(続き)

(推薦基準値第1位0.9以上, 第2位0.1未満)

格付対象事業所	新設&転換なし		人手修正追加ルール未指定		同義語置換処理追加	
	自動格付数(率)	正解数(率)	自動格付数(率)	正解数(率)	自動格付数(率)	正解数(率)
Q 84G バッティング・テニス練習場	14	6	6	6	6	6
	100.00	42.86	100.00	42.86	100.00	42.86
Q 845 公園, 遊園地	48	13	12	11	10	13
	100.00	27.08	92.31	22.92	90.91	27.08
Q 84H マージャンクラブ	179	171	170	173	172	171
	100.00	95.53	99.42	96.65	99.42	95.53
Q 84J パチンコホール	367	323	321	317	315	323
	100.00	88.01	99.38	86.38	99.37	88.01
Q 84K ゲームセンター	105	64	37	61	54	64
	100.00	60.95	57.81	58.10	88.52	60.95
Q 84L その他の遊戯場	64	32	25	28	25	32
	100.00	50.00	78.13	43.75	89.29	50.00
Q 84M カラオケボックス業	197	131	119	131	119	131
	100.00	66.50	90.84	66.50	90.84	66.50
Q 84N 他に分類されない娯楽業	208	84	69	83	68	84
	100.00	40.38	82.14	39.90	81.93	40.38
Q 851 一般廃棄物処理業	195	125	117	124	118	124
	100.00	64.10	93.60	63.59	95.16	63.59
Q 852 産業廃棄物処理業	255	158	146	130	116	158
	100.00	61.96	92.41	50.98	89.23	61.96
Q 859 その他の廃棄物処理業	5	3	2	2	0	3
	100.00	60.00	66.67	40.00	0.00	60.00
Q 861 自動車整備業	1,409	1,235	1,131	1,226	1,136	1,235
	100.00	87.65	91.58	87.01	92.66	87.65
Q 871 機械修理業(電気機械器具を除く)	392	136	108	135	106	136
	100.00	34.69	79.41	34.44	78.52	34.69
Q 872 電気機械器具修理業	243	87	64	92	67	87
	100.00	35.80	73.56	37.86	72.83	35.80
Q 873 表具業	90	62	54	62	54	61
	100.00	68.89	87.10	68.89	87.10	67.78
Q 879 その他の修理業	221	100	66	100	65	100
	100.00	45.25	66.00	45.25	65.00	45.25
Q 881 各種物品賃貸業	52	16	8	14	6	16
	100.00	30.77	50.00	26.92	42.86	30.77
Q 882 産業用機械器具賃貸業	291	179	168	171	163	179
	100.00	61.51	93.85	58.76	95.32	61.51
Q 883 事務用機械器具賃貸業	29	5	3	4	2	5
	100.00	17.24	60.00	13.79	50.00	17.24
Q 884 自動車賃貸業	125	105	104	105	104	105
	100.00	84.00	99.05	84.00	99.05	84.00
Q 885 スポーツ・娯楽用品賃貸業	13	2	2	1	1	2
	100.00	15.38	100.00	7.69	100.00	15.38
Q 88A 音楽・映像記録物賃貸業(別掲を除く)	148	119	118	119	118	119
	100.00	80.41	99.16	80.41	99.16	80.41
Q 88B 他に分類されない物品賃貸業	237	109	95	100	87	110
	100.00	45.99	87.16	42.19	87.00	46.41
Q 891 広告代理業	303	190	187	191	188	191
	100.00	62.71	98.42	63.04	98.43	63.04
Q 899 その他の広告業	100	20	14	19	11	20
	100.00	20.00	70.00	19.00	57.89	20.00
Q 901 速記・ワープロ入力・複写業	49	26	24	26	24	26
	100.00	53.06	92.31	53.06	92.31	53.06
Q 902 商品検査業	52	7	5	7	5	7
	100.00	13.46	71.43	13.46	71.43	13.46

「新設&転換なし事業所」を格付ルール生成用に用いた場合の  
 人手修正追加ルール未指定、同義語置換処理追加別自動格付数(率)及び正解数(率) (小分類)

(続き)

(推薦基準値第1位0.9以上、第2位0.1未満)

格付対象事業所	新設&転換なし		人手修正追加ルール未指定		同義語置換処理追加		
	自動格付数(率)	正解数(率)	自動格付数(率)	正解数(率)	自動格付数(率)	正解数(率)	
Q 903 計量証明業	25	11	8	12	9	11	8
	100.00	44.00	72.73	48.00	75.00	44.00	72.73
Q 904 建物サービス業	643	465	401	445	405	467	403
	100.00	72.32	86.24	69.21	91.01	72.63	86.30
Q 905 民営職業紹介業	195	113	57	96	58	113	57
	100.00	57.95	50.44	49.23	60.42	57.95	50.44
Q 906 警備業	189	166	159	165	159	166	159
	100.00	87.83	95.78	87.30	96.36	87.83	95.78
Q 90A 労働者派遣業	538	351	339	259	247	351	340
	100.00	65.24	96.58	48.14	95.37	65.24	96.87
Q 90B 他に分類されないその他の事業サービス業	995	240	138	236	136	241	139
	100.00	24.12	57.50	23.72	57.63	24.22	57.68
Q 911 経済団体	302	141	121	136	119	141	121
	100.00	46.69	85.82	45.03	87.50	46.69	85.82
Q 912 労働団体	84	66	66	67	67	66	66
	100.00	78.57	100.00	79.76	100.00	78.57	100.00
Q 913 学術・文化団体	34	9	8	9	8	9	8
	100.00	26.47	88.89	26.47	88.89	26.47	88.89
Q 914 政治団体	28	11	9	11	9	11	9
	100.00	39.29	81.82	39.29	81.82	39.29	81.82
Q 919 他に分類されない非営利的団体	552	183	153	182	152	183	153
	100.00	33.15	83.61	32.97	83.52	33.15	83.61
Q 921 神道系宗教	165	133	130	133	130	133	130
	100.00	80.61	97.74	80.61	97.74	80.61	97.74
Q 922 仏教系宗教	787	729	725	728	725	729	725
	100.00	92.63	99.45	92.50	99.59	92.63	99.45
Q 923 キリスト教系宗教	120	104	103	104	103	104	103
	100.00	86.67	99.04	86.67	99.04	86.67	99.04
Q 929 その他の宗教	222	142	136	142	136	142	136
	100.00	63.96	95.77	63.96	95.77	63.96	95.77
Q 931 集会場	78	23	21	21	21	23	21
	100.00	29.49	91.30	26.92	100.00	29.49	91.30
Q 932 と畜場	3	1	1	0	0	1	1
	100.00	33.33	100.00	0.00	0.00	33.33	100.00
Q 939 他に分類されないサービス業	14	1	0	1	0	1	0
	100.00	7.14	0.00	7.14	0.00	7.14	0.00

(注) 1 上段は事業所数、下段は率(%)を示す。

2 「自動格付数」は、格付対象事業所のうち、自動格付されたもの。

3 「正解数」は、「自動格付数」のうちの地方格付又は統計センターでの審査済み結果との一致数である。

なお、統計センターでの審査済み結果とは、従業者数30人以上又は資本金額1億円以上の大規模事業所(約60000事業所)の新設及び転換あり事業所について、人手による審査を行った格付情報のこと。

4 「推薦基準値」は、単語分割方式において、自動格付システムが格付候補とした分類符号を正解として信頼できるかどうかを判定するための確率値。

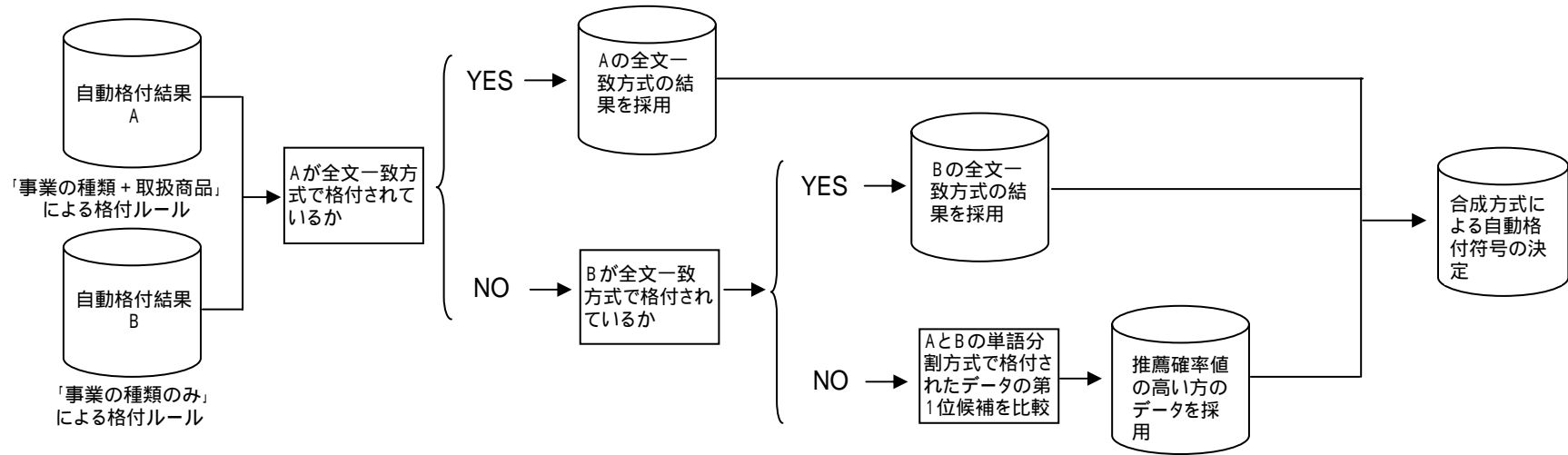
例えば、第1位0.9以上、第2位0.1未満とすると、第1位の候補が90%以上、第2位が10%未満となる場合のみ、第1位の格付結果が採用される。

5 格付対象及び格付ルール事業所から中分類78を除外。

別添1

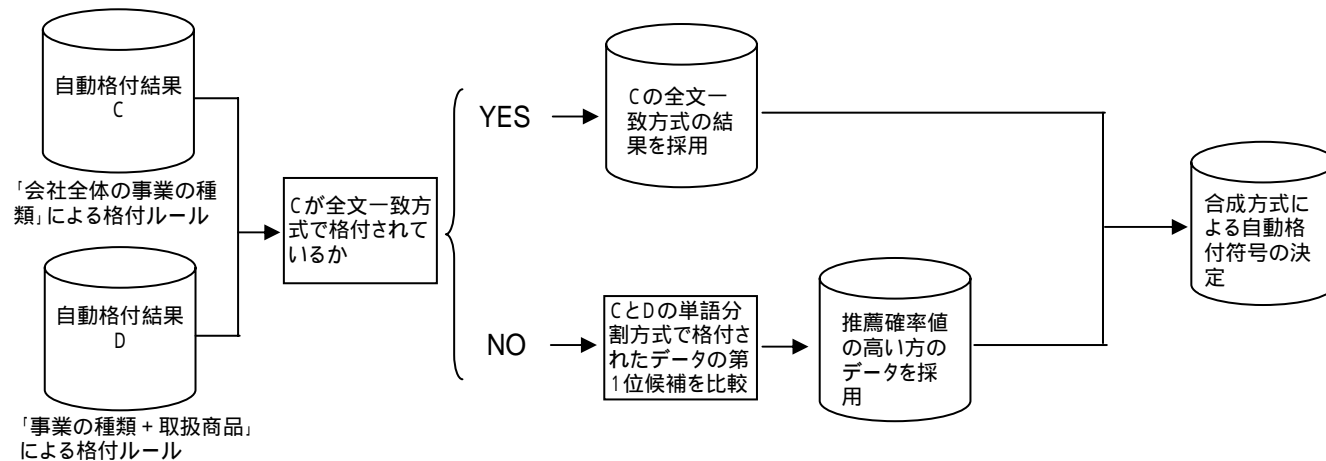
合成方式による自動格付の流れ 「事業所種類 + 取扱商品」の従来方式を優先

【事業所産業分類】



【企業産業分類】

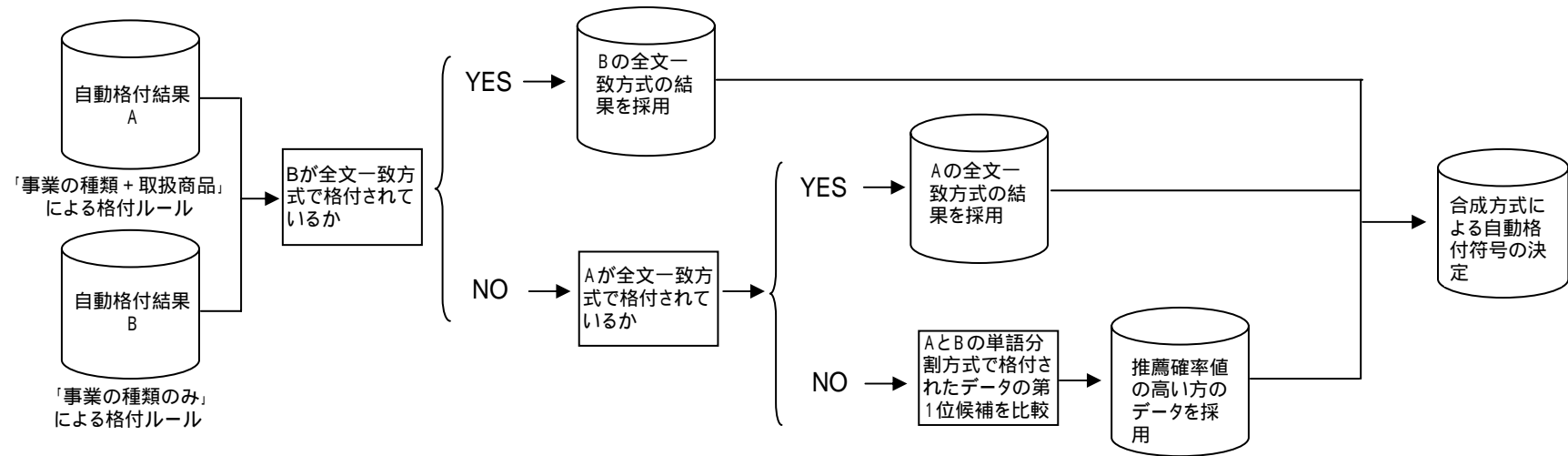
参考(H15,16年度の検証の流れ)



別添2

合成方式による自動格付の流れ 「事業所種類のみ」を優先

【事業所産業分類】



別添3

表記のゆれを統一する前処理用コンスタントについて

コンビニ		コンビニストア	コンビニストア	コンビニエンスストア	コンビニエンスストア
------	--	---------	---------	------------	------------

コンビニストア、コンビニストア、コンビニエンスストア、コンビニエンスストア を コンビニに統一する。  
名称、事業の種類、会社全体の事業の種類全てに適用。

【検討事項】

研究主幹にて、コンスタントでの対応以外で、次の5件についてプログラム処理にて表記のゆれ等の統一を行っている。

●解説

エステティック		エステティック	エステテック	エスティック	エステ	エステー
---------	--	---------	--------	--------	-----	------

コンスタントで無条件に置換えを行うと・・・  
 ポリエステ⇒ポリエステティック  
 エステティック⇒エステティックティック

●対応の検討として

ポリエステ及びエステティックについては、次の①または②の考え方で対応を検討する必要がある

- ① プログラム対応で置換え処理から外す処理を追加する
- ② とりあえず、コンスタントにて置換えを行い、次の行移行に、正しい表記に戻すようコンスタントに追加する

ポリエステ		ポリエステティック
エステティック		エステティックティック

●その他

日替わり		日替	日替り	日変り	日替⇒日替わりわり
引越し		引越	引っ越し		引越⇒引越しし
ツーバイフォー		ツーバイ	2×4		ツーバイ⇒ツーバイフォーフォー
物品販売		物販			物販売⇒物品販売売

## 別添4

## 検証で使用した「人手修正追加ルール」一覧

製表部において確認済(平成16年度)

011	バイオテクノロジー農業	064	建築工事請負業木造建築鉄骨建築
011	耕種農業	065	建築業木造建築
011	もやし製造業	065	建築工事業木造建築
012	畜産農業	065	建築工事木造建築
012	養蚕農業	065	大工工事業一式請負大工
013	農業サービス業	065	木造建築
014	造園業	065	木造建築業
014	園芸サービス業	065	木造建築工事
021	育林業	065	木造建築工事業
022	素材生産業	065	木造建築工事請負業
023	特用林産物生産業	065	木造建築工事請負業木造建築
024	林業サービス業	065	木造建築工事請負業木造建築大工工事
029	その他の林業	065	木造建築工事木造建築
031	一般海面漁業	066	建築リフォーム工事業
031	捕鯨業	066	建築リフォーム業
032	内水面漁業	071	大工業
041	海面養殖業	071	大工工事業
042	内水面養殖業	072	コンクリート工事
051	貴金属鉱業	072	コンクリート工事業
051	非鉄金属鉱業	072	とび工事
051	鉄属鉱業	072	とび工事業
051	その他の金属鉱業	072	とび土工コンクリート工事
052	石炭亜炭鉱業	072	とび土工コンクリート工事業
052	石炭選別業	072	土工工事
053	原油鉱業	072	土工工事業
053	天然ガス鉱業	073	鉄筋工事
054	玉石採取業	073	鉄筋工事業
054	砂採取業	073	鉄骨工事
054	砂利採取業	073	鉄骨工事業
054	採石業	073	鉄骨鉄筋工事
054	採石業砂砂利玉石採取業	073	鉄骨鉄筋工事業
055	窯業原料用鉱物鉱業	074	コンクリートブロック工事
059	粘土鉱業	074	コンクリートブロック工事業
059	その他の非金属鉱業	074	タイル工事
061	一般土木建築工事業	074	タイル工事業
061	総合建設業	074	レンガ工事
061	総合建設業建築工事土木工事	074	レンガ工事業
061	総合建設業土木工事建築工事	074	石工レンガタイルブロック工事
061	土木建築工事業土木工事建築工事	074	石工レンガタイルブロック工事業
061	土木建築工事土木工事建築工事	074	石工工事
062	造園業造園工事	074	石工工事業
062	造園工事	075	左官工事
062	土木工事	075	左官工事業
062	土木工事業	076	金物工事
062	しゅんせつ工事	076	金物工事業
062	しゅんせつ工事業	076	板金金物工事
063	舗装工事	076	板金金物工事業
063	舗装工事業	076	板金工事
064	建築工事(一式請負)建築工事	076	板金工事業
064	建築工事業住宅建築	077	塗装工事
064	建築業木造建築鉄骨建築	077	塗装工事業
064	建築工事業	07A	フローリング工事

(続き)

07A	フローリング工事業	089	保温保冷工事業
07A	床工事	091	畜産食料品製造業
07A	床工事業	092	水産物加工卸売
07B	内装工事	092	水産食料品製造業
07B	内装工事業	093	野菜漬物製造業
079	瓦屋根工事	093	果実缶詰製造業
079	瓦屋根工事業	093	野菜缶詰果実缶詰農産保存食料品製造業
079	金属製屋根工事	093	野菜缶詰製造業
079	金属製屋根工事業	094	調味料製造業
079	屋根工事(瓦)	095	砂糖製造業
079	屋根工事(金属製)	095	糖類製造業
079	屋根工事業(瓦)	096	精穀業
079	屋根工事業(金属製)	096	精穀製粉業
079	解体工事	096	製粉業
079	解体工事業	097	菓子パン製造業
079	その他の職別工事	097	パン菓子製造業
079	その他の職別工事業	097	パン製造業
079	防水工事	097	菓子製造業
079	防水工事業	098	動植物油脂製造業
081	家電取付工事	099	その他の食料品製造業
081	家電取付工事業	101	清涼飲料製造業
081	電気工事	102	酒類製造業
081	電気工事業	103	コーヒー製造業
082	信号装置工事	103	茶コーヒー製造業
082	信号装置工事業	103	茶製造業
082	電気通信工事	104	製氷業
082	電気通信工事業	105	たばこ製造業
082	電気通信信号装置工事	106	飼料製造業
082	電気通信信号装置工事業	106	飼料有機質肥料製造業
083	管工事	106	有機質肥料製造業
083	管工事業	111	製糸業
084	エスカレーター設置工事	112	紡績業
084	エスカレーター設置工事業	113	ねん糸製造業
084	エスカレータ設置工事	114	織物業
084	エスカレータ設置工事業	115	ニット生地製造業
084	エレベーター設置工事	116	染色整理業
084	エレベーター設置工事業	117	綱製造業
084	エレベータ設置工事	117	綱綱製造業
084	エレベータ設置工事業	117	綱製造業
084	機械器具設置工事	118	レース製造業
084	機械器具設置工事業	118	レース繊維雑品製造業
084	機械設置工事	119	その他の繊維工業
084	機械設置工事業	121	織物製外衣シャツ製造業
084	プラント工事	122	ニット製外衣シャツ製造業
084	プラント工事業	123	下着類製造業
089	さく井工事	124	足袋製造業
089	さく井工事業	124	和装製品製造業
089	その他の設備工事	124	和装製品足袋製造業
089	その他の設備工事業	125	毛皮製衣類身の回り品製造業
089	築炉工事	125	毛皮製衣類製造業
089	築炉工事業	125	その他の衣服繊維製身の回り品製造業
089	道路標識設置工事	129	その他の繊維製品製造業
089	道路標識設置工事業	131	製材業木製品製造業
089	熱絶縁工事	132	造作材合板建築用組立材料製造業
089	熱絶縁工事業	133	木製容器製造業
089	保温保冷工事	139	その他の木製品製造業



(続き)

141	家具製造業	203	ゴムベルトゴムホース工業用ゴム製品製造業
142	宗教用具製造業	203	ゴムベルト製造業
143	建具製造	203	ゴムホース製造業
143	建具製造業	203	工業用ゴム製品製造業
143	木製建具製造業	209	その他のゴム製品製造業
143	木製建具製造業木製建具	211	なめし革製造業
149	その他の家具装備品製造業	212	工業用革製品製造業
149	プラスチック製家具製造業	213	革製履物用材料同附属品製造業
151	パルプ製造業	214	革製履物製造業
152	ダンボール原紙製造業	215	革製手袋製造業
152	段ボール原紙製造業	216	かばん製造業
152	紙製造業	217	袋物製造業
153	ダンボール製造業	218	毛皮製造業
153	段ボール製造業	219	その他のなめし革製品製造業
153	加工紙製造業	221	ガラス繊維製造業
154	紙製品製造業	221	ガラス製造業
155	ダンボール箱製造業	221	板ガラス製造業
155	紙製容器製造業	221	ガラス製品製造業
159	その他のパルプ紙紙加工品製造業	221	ガラス同製品製造業
161	印刷製本業	222	セメント製造業
161	印刷業	222	セメント製品製造業
162	写植業写植	222	セメント同製品製造業
162	写真植字	223	建設用粘土製品製造業
162	製版業	224	陶磁器製造業
163	製本業	224	陶磁器同関連製品製造業
163	製本業印刷物加工業	225	耐火物製造業
169	版下トレース業	226	炭素黒鉛製品製造業
169	印刷関連サービス業	227	研磨材製造業
171	化学肥料製造業	227	研磨材同製品製造業
172	塩製造業	228	砕石業
172	無機化学工業製品製造業	228	骨材石工品等製造業
173	有機化学工業製品製造業	229	その他の窯業土石製品製造業
174	化学繊維製造業	231	高炉による製鉄業
175	塗料製造業	231	高炉によらない製鉄業
175	油脂加工製品石けん合成洗剤界面活性剤塗料製造業	232	製鋼圧延業
176	血液センター	233	製鋼を行わない鋼材製造業
176	医薬品製造業	234	表面処理鋼材製造業
177	化粧品歯磨その他の化粧品調整品製造業	235	鉄素形材製造業
177	化粧品製造業	239	その他の鉄鋼業
179	その他の化学工業	239	鉄鋼シャーリング業
181	石油精製業	239	鉄スクラップ加工処理業
182	グリース製造業	239	鉄鋼スリット業
182	潤滑油グリース製造業	241	非鉄金属第1次製錬精製業
182	潤滑油製造業	242	非鉄金属第2次製錬精製業
183	コークス製造業	243	非鉄金属同合金圧延業
184	舗装材料製造業	244	ケーブル製造業
189	練炭豆炭製造業	244	光ファイバーケーブル製造業
189	その他の石油製品石炭製品製造業	244	光ファイバーコード製造業
191	プラスチック板棒管継手異形押出製品製造業	244	光ファイバケーブル製造業
192	プラスチックフィルムシート床材合成皮革製造業	244	光ファイバコード製造業
193	工業用プラスチック製品製造業	244	電線ケーブル製造業
194	発泡強化プラスチック製品製造業	244	電線製造業
195	プラスチック成形材料製造業	245	非鉄金属素形材製造業
199	その他のプラスチック製品製造業	249	その他の非鉄金属製造業
201	タイヤチューブ製造業	249	非鉄金属シャーリング業
202	ゴム製プラスチック製履物同附属品製造業	251	ブリキ缶その他のめっき板等製品製造業

(続き)

252	建築金物製造業	282	電子計算機製造業
252	洋食器刃物手道具金物類製造業	282	電子計算機同附属装置製造業
252	洋食器製造業	291	集積回路製造業
253	暖房装置配管工事用附属品製造業	291	半導体素子製造業
254	金属サッシ製造業	291	プリント配線基板製造業
254	金属製サッシ製造業	291	電子部品デバイス製造業
254	建設用金属製品製造業	301	カークーラー製造業
254	建設用建築用金属製品製造業	301	自動車製造業
254	建築用金属製品製造業	301	自動車同附属品製造業
255	金属プレス業	302	鉄道車両製造業
255	金属素形材製品製造業	302	鉄道車両同部分品製造業
256	金属製品塗装業	303	船舶製造修理業
256	金属熱処理業	303	船舶製造修理業船用機関製造業
256	金属彫刻業	303	船用機関製造業
256	金属被覆彫刻業熱処理業	304	航空機製造業
257	金属線製品製造業	304	航空機同附属品製造業
258	ナット製造業	305	構内運搬車製造業
258	ボルトナットリベット小ねじ木ねじ等製造業	305	ショベルトラック製造業(建設用を除く)
258	ボルト製造業	305	フォークリフトトラック製造業
258	リベット製造業	305	フォークリフト製造業
258	小ねじ製造業	309	車イス製造業
258	木ねじ製造業	309	車いす製造業
259	スプリング製造業	309	自転車製造業
259	その他の金属製品製造業	309	自転車同部分品製造業
261	ボイラ原動機製造業	309	その他の輸送用機械器具製造業
261	ボイラ製造業	311	計量器測定器分析機器試験機製造業
262	農業用機械製造業	311	試験機製造業
262	農業用トラクタ業	311	分析機器製造業
263	建設機械鉱山機械製造業	312	測量機械器具製造業
263	建設機械製造業	313	医療用機械器具医療用品製造業
263	鉱山機械製造業	313	医療用機械器具製造業
263	建設用クレーン製造業	313	医療用品製造業
263	建設用ショベルトラック製造業	314	理化学機械器具製造業
263	ショベルトラック製造業(建設用)	315	光学機械器具レンズ製造業
264	金属加工機械製造業	316	眼鏡製造業
265	繊維機械製造業	317	時計製造業
265	毛糸手編機械製造業	321	貴金属製品製造業
266	特殊産業用機械製造業	322	楽器製造業
266	真空ポンプ製造業	32A	がん具製造業
267	一般産業用機械装置製造業	32B	運動用具製造業
268	事務用サービス用民生用機械器具製造業	324	ペン鉛筆絵画用品その他の事務用品製造業
268	事務用機械器具製造業	324	鉛筆製造業
269	金型製造業	325	アンチモン製細工品製造業
269	産業用ロボット製造業	325	すず製細工品製造業
269	その他の機械同部分品製造業	325	ボタン製造業
271	自動車用ワイヤハーネス製造業	325	装身具装飾品ボタン同関連品製造業
271	発電用送電用配電用産業用電気機械器具製造業	326	漆器製造業
272	民生用電気機械器具製造業	327	畳製造業
273	電気照明器具製造業	327	畳傘等生活雑貨製品製造業
273	電球製造業	328	銃製造業
273	電球電気照明器具製造業	328	砲製造業
274	電子応用装置製造業	328	銃弾製造業
275	電気計測器製造業	328	砲弾製造業
279	その他の電気機械器具製造業	328	銃砲弾以外の弾薬製造業
281	液晶ディスプレイ製造業	328	弾薬装てん組立業
281	通信機械器具同関連機械器具製造業	328	特殊装甲車両同部分品製造業

(続き)

328	その他の武器製造業	441	一般貨物自動車運送業
32C	情報記録物製造業	442	特定貨物自動車運送業
32D	木型製造業	443	赤帽
32D	他に分類されない製造業	443	運送業(赤帽)
32D	他に分類されないその他の製造業	443	貨物軽自動車運送業
331	売電会社	443	軽自動車による貨物運送業宅配
331	電力会社	444	集配利用運送業
331	電気業	449	その他の道路貨物運送業
341	ガス会社	451	外航海運業
341	ガス業	452	沿海海運業
351	熱供給業	453	内陸水運業
361	上水道業	454	船舶貸渡業
362	工業用水道業	461	航空運送業
363	下水道業	462	航空機使用業
372	固定電気通信業	471	普通倉庫業
372	国際電気通信業	471	水面木材倉庫業
372	有線放送電話業	472	冷蔵倉庫業
373	移動通信業	481	港湾運送業
373	移動電気通信業	482	貨物運送取扱業
373	携帯電話業	483	運送代理店
374	携帯電話小売	484	こん包業
374	携帯電話小売業	485	トラックターミナル業
374	電話通信に附帯するサービス業	485	運輸施設提供業
381	公共放送業	489	運輸幹旋業
382	民間放送業	489	グランドサービス業
383	有線放送業	489	サルベージ業
391	ソフトウェア業	489	その他の運輸に附帯するサービス業
391	プログラム作成業	489	道路パトロール業
39A	情報処理サービス業	489	有料道路料金徴収請負業
39A	情報処理産業	49A	各種商品卸売業
39B	情報提供サービス業	49B	その他の各種商品卸売業
39C	その他の情報サービス業	501	呉服(卸売)
401	インターネット接続業	501	糸(卸売)
401	インターネットプロバイダー業	501	繊維(卸売)
401	プロバイダー業	501	繊維製品(卸売)
401	ホームページ作成業	501	繊維品(卸売)
401	電子認証業	501	繊維品卸売業
411	ビデオ制作業	502	男子服(卸売)
411	映画ビデオ制作配給業	502	ニット製品(卸売)
411	映画制作業	502	衣服身の回り品(卸売)
412	レコード制作業	502	衣服身の回り品卸売業
412	ラジオ番組制作業	502	子供服(卸売)
413	新聞業	502	他の衣服身の回り品(卸売)
414	出版業	502	婦人セーター(卸売)
41A	ニュース供給業	502	婦人子供服(卸売)
41B	映画ビデオサービス業	502	婦人服(卸売)
41B	貸スタジオ(録音用)	51A	米穀類(卸売)
421	鉄道業	51A	米穀類卸売業
431	一般乗合旅客自動車運送業	51B	果実卸売業
432	一般乗用旅客自動車運送業	51B	野菜卸売業
432	ハイヤー業	51B	野菜果実卸売業
432	タクシー業	51C	食肉(卸売)食肉(小売)
433	一般貸切旅客自動車運送業	51C	食肉卸売業
433	貸切観光バス業	51D	水産物(卸売)
439	特定旅客自動車運送業	51D	生鮮魚介卸売業
439	その他の道路旅客運送業	51E	その他の農畜産物水産物卸売業

(続き)

512	食料飲料卸売業	54B	包装資材(卸売)
512	冷凍調理食品(卸売)	551	百貨店
521	アルミサッシ(卸売)	559	その他の各種商品小売業
521	サッシ(卸売)	561	呉服小売業
521	建築材料(卸売)	561	呉服服地寝具小売業
521	建築材料卸売業	561	寝具小売業
521	石材(卸売)	562	作業服(小売)
522	化学製品(卸売)	562	男子服(小売)
522	化学製品卸売業	562	男子服小売業
523	鉱物金属材料(卸売)	563	子供服小売
523	鉱物金属材料卸売業	563	子供服小売業
523	非金属鉱物(卸売)	563	婦人服小売業
523	非金属鉱物卸売業	563	婦人子供服(小売)
523	地金卸	563	婦人子供服小売業
524	空瓶空缶等(卸売)	563	婦人服子供服(小売)
524	再生資源卸売業	564	靴小売業
524	非鉄金属スクラップ(卸売)	564	靴履物小売業
531	一般機械器具卸売業	569	その他の織物衣服身の回り品小売業
531	電動工具(卸売)	569	手芸用品(小売)
532	自動車(卸売)	569	婦人下着類(小売)
532	自動車卸売業	571	各種食品(小売)
532	自動車電装品(卸売)	571	各種食品小売業
532	自動車部品(卸売)	571	各種食料品(小売)
532	自動車部品卸売業	571	各種食料品小売業
532	自動車部品附属品(卸売)	572	酒小売業
533	コンピュータ(卸売)	572	酒調味料(小売)
533	コンピューター(卸売)	572	酒調味料(小売)たばこ(小売)
533	コンピューター卸売業	572	酒調味料(小売)たばこ喫煙具(小売)
533	コンピュータ卸売業	572	酒調味料小売業
533	パソコン(卸売)	572	酒類小売
533	電気機械器具卸売業	573	食肉店
533	電子機器(卸売)	573	食肉小売
533	電子計算機(卸売)	573	食肉小売業
539	その他の機械器具卸売業	574	車エビ小売業
539	医療用機械器具(卸売)	574	鮮魚店
539	自転車(卸売)	574	鮮魚仕出し(小売)
541	家具卸売業	574	鮮魚小売
541	家具建具じゅう器等(卸売)	574	鮮魚小売業
541	家具建具じゅう器等卸売業	575	果物屋
541	建具卸売業	575	八百屋
541	包装用品(卸売)	575	青果(小売)
542	医薬品卸売業	575	青果食料品(小売)
542	医薬品卸売	575	野菜(小売)果実(小売)菓子(小売)
542	医薬品化粧品(卸売)	575	野菜(小売)果物(小売)
542	医薬品化粧品卸売業	575	野菜果実(小売)
542	医薬品化粧品等卸売業	575	野菜果実小売業
542	化粧品卸売	575	野菜果実他の飲食料品(小売)
542	化粧品卸売業	576	たばこ(小売)菓子(小売)
54A	代理商仲立業	576	タバコ(小売)菓子(小売)
54A	仲立業	576	タバコ菓子(小売)
54B	建築金物卸売業	576	たばこ菓子(小売)
54B	貴金属(卸売)	576	たばこ菓子パン(小売)
54B	貴金属製品(卸売)	576	たばこ喫煙具(小売)菓子(小売)
54B	貴金属装身具(卸売)	576	パン菓子牛乳(小売)
54B	建築金物(卸売)	576	パン小売業
54B	他に分類されない卸売業	576	菓子(小売)

(続き)

576	菓子(小売)パン(小売)他の飲食料品(小売)	603	石油製品(小売)
576	菓子(小売)他の飲食料品(小売)	603	燃料(小売)
576	菓子パン(小売)	603	燃料小売業
576	菓子パン店	604	事務用品(小売)
576	菓子パン牛乳(小売)	604	書籍文房具小売業
576	菓子パン小売業	604	文房具(小売)
576	菓子飲食料品(小売)	604	文房具小売業
576	菓子小売業	60A	スポーツ用品小売業
576	菓子他の飲食料品(小売)	60A	釣具(小売)
576	菓子類(小売)	60A	釣具用品(小売)
576	菓子類小売業	60B	がん具娯楽用品小売業
577	米穀類小売業	60C	CD小売業
57A	給食センター	60C	楽器(小売)
57A	集団給食	60C	楽器小売業
57A	たこやき(小売)	606	写真機写真材料小売業
57A	たこ焼(小売)	607	時計(小売)
57A	料理品小売業	607	時計眼鏡(小売)
57B	乾物小売	607	時計眼鏡小売業
57B	乾物小売業	607	時計眼鏡光学機械小売業
57B	コンビニ	60D	フローリスト
57B	コンビニエンスストア	60D	花植木小売業
57B	その他の飲食料品小売業	60E	リサイクルショップ
57B	他に分類されない飲食料品小売業	60E	中古品小売業
57B	たばこ清涼飲料(小売)	60F	小鳥飼料小売業
57B	たばこ清涼飲料水(小売)	60F	ペットフード(小売)
57B	調味料(小売)	60F	ペットフード小売業
57B	漬物(小売)	60F	たばこ(小売)
581	自動車販売修理	60F	タバコ(小売)
581	自動車販売整備	60F	タバコ店
581	自動車小売業	60F	たばこ店
581	自動車部品(小売)	60F	たばこ喫煙具(小売)
581	自動車部品附属品(小売)	60F	たばこ小売業
582	自転車小売業	60F	タバコ小売業
591	家具(小売)	60F	建築材料(小売)
591	家具建具畳小売業	60F	他に分類されない小売業
591	家具小売業	60F	他に分類されないその他の小売業
591	建具小売業	60F	塗料(小売)
591	畳小売業	60F	板ガラス(小売)
591	仏具(小売)	60F	補聴器(小売)
592	ミシン(小売)	60F	墓石(小売)
592	家庭用機械器具(小売)	611	日本銀行
592	家庭用機械器具小売業	611	中央銀行
599	金物(小売)	612	信託銀行
599	タバコ雑貨小売業タバコ雑貨	612	銀行
599	金物店	612	銀行事務センター
599	金物荒物小売業	612	銀行業
599	金物小売業	612	銀行業預金貸付為替
599	荒物(小売)	612	在日外国銀行
599	荒物小売業	621	信用金庫
599	陶磁器ガラス器小売業	621	信用組合
599	その他のじゅう器小売業	621	中小企業金融機関
601	医薬品化粧品荒物(小売)	621	その他の中小企業等金融業
601	医薬品化粧品小売業	621	労働金庫
601	化粧品(小売)	622	農林水産系統組合中央機関
602	農耕用品小売業	622	農林中央金庫
603	ガソリンスタンド	622	農林水産系統組合に対する地域的親金融機関

(続き)

622	農林水産業に対する地域的金融機関	692	マンション賃貸業
632	海外投融资開発公営企業政府関係金融機関	692	マンション賃貸業マンション
632	国民生活金融公庫	692	貸家業
632	中小企業・庶民政府関係金融機関	692	貸家業貸間業
632	中小企業金融公庫	692	貸室業
632	農林漁業金融公庫	692	貸室業貸室
632	農林水産政府関係金融機関	692	不動産賃貸業(アパート)
632	住宅金融公庫	692	不動産賃貸業(マンション)
632	住宅専門政府関係金融機関	693	駐車場
632	その他の政府関係金融機関	693	駐車場管理
641	サラリーマン金融業	693	駐車場業
641	金融業消費者金融	694	ビル管理
641	貸金業	694	ビル管理業
642	質屋	694	不動産管理業
643	クレジットカード業	694	不動産管理業貸事務所管理
643	クレジットカード業割賦金融業	694	不動産管理業貸店舗管理貸事務所管理
649	投資業	70A	ファミリーレストラン
649	その他の貸金業投資業等非預金信用機関	70A	一般食堂
651	証券業	70A	食堂
652	証券投資顧問業	70B	とんかつ店
652	抵当証券業	70B	日本料理店
652	証券業類似業	70C	イタリア料理店
653	商品先物取引業商品投資業	70C	イタリア料理店
661	取引所	70C	レストラン
661	信用保証協会	70C	西洋料理店
661	補助的金融業, 金融附帯業	70D	中華料理店
671	生命保険業	70E	焼肉店
672	損害保険業	702	うどん店
673	共済事業	702	そばうどん店
674	損害保険代理店	702	そば店
674	保険代理店	702	日本そば店
674	保険媒介代理業	703	寿司店
675	保険サービス業	704	喫茶店
681	建物売買業土地売買業	704	カラオケ喫茶
682	不動産の賃貸売買の仲介	70G	ハンバーガー店
682	不動産の賃貸売買の仲介アパートマンション	70H	お好み焼店
682	不動産代理業仲介業	70J	その他の一般飲食店
691	事務所賃貸業	70J	他に分類されない一般飲食店
691	倉庫賃貸業	711	料亭
691	土地賃貸業	712	スナック
691	ビル賃貸業	712	スナック焼酎ビールワイン
691	貸ビル業	712	スナックしょうちゅうビールワイン
691	貸ビル業貸ビル	712	スナックビールウィスキー
691	貸事務所	712	スナックビールウィスキー日本酒
691	貸店舗	712	スナックビール焼酎
691	貸店舗貸店舗	712	スナックビール焼酎ワイン
691	貸店舗業	712	スナックワイン焼酎ビール
691	貸店舗業貸店舗	712	スナックワインしょうちゅうビール
691	店舗賃貸業	712	パークキャバレーナイトクラブ
691	店舗賃貸業店舗	712	パブ
691	不動産賃貸業(事務所)	712	パブビールウィスキー
691	不動産賃貸業(ビル)	713	居酒屋
692	アパート賃貸業	713	小料理屋
692	マンションアパート賃貸業	713	ピヤホール
692	マンションアパート賃貸業マンション	713	ピヤレストラン
692	マンションアパート賃貸業マンションアパート	713	酒場

(続き)

713	酒場ビヤホール	751	厚生年金基金
713	大衆酒場	751	社会保険事業団体
713	大衆酒場ビールウィスキー日本酒	75A	ベビーホテル
721	割ぼう旅館	75A	保育所
721	国民宿舎	75B	学童クラブ
721	ビジネスホテル	75B	学童保育
721	ペンション	75B	その他の児童福祉事業
721	ホテル	75D	介護老人保健施設
721	民宿	75D	老人保健施設
721	モーテル	75F	軽費老人ホーム
721	旅館	75F	在宅介護支援センター
721	旅館業	75C	特別養護老人ホーム
722	カプセルホテル	75E	有料老人ホーム
722	簡易宿泊所	75F	養護老人ホーム
722	簡易宿所	75F	老人憩いの家
723	下宿業	75F	老人介護支援センター
72A	YMCAホテル	75F	老人ショートステイ施設
72A	共済組合会館	75F	老人短期入所施設
72A	共済組合の保養所	75F	老人デイサービスセンター
72A	厚生年金会館	75F	老人福祉センター
72A	保養所	75H	移動入浴サービス業
72A	ユースホステル	75H	訪問入浴介護事業
72A	会社の山荘	75J	その他の社会保険社会福祉
72A	会社の保養所	75J	他に分類されない社会保険・社会福祉・介護事業
72A	会社団体の宿泊所	75J	社会福祉協議会
72B	独身寮	75H	訪問介護事業
72B	リゾートクラブ	755	身体障害者福祉事業
72B	学生寮	755	知的障害者福祉事業
72B	他に分類されない宿泊所	755	知的障害者身体障害者福祉事業
731	総合病院	755	精神障害者授産施設
731	病院	755	精神障害者生活訓練施設
732	医院	75G	更生保護事業
732	クリニック	761	小学校
732	診療所	762	中学校
732	整形外科	763	高等学校
732	一般診療所	764	大学
733	デンタルクリニック	764	高等教育機関
733	歯科医	765	特殊教育諸学校
733	歯科医院	766	幼稚園
733	歯科診療所	767	各種学校
73A	助産所	767	専修学校
73B	看護業	767	専修学校各種学校
73B	看護婦業	77A	公民館
73B	訪問看護ステーション	77B	図書館
735	カイロプラクティック	77C	郷土資料館
735	視力回復センター	77C	歴史民俗資料館
735	接骨医	77C	博物館
735	療術業	77C	博物館美術館
73C	歯科技工所	77C	美術館
73D	献血ルーム	77D	サファリパーク
73D	臨床検査所	77D	植物園
73D	医療に附帯するサービス業	77D	水族館
742	保健管理所	77D	動物園
742	健康相談施設	77D	動物園植物園水族館
749	その他の保健衛生	77E	その他の社会教育
751	健康保険組合	772	社員教育受託業

(続き)

772	職業教育支援施設	807	著述家業
773	学習塾	807	著述家芸術家業
77F	ピアノ教室	808	写真業
77F	音楽個人教授所	80K	興信所
77G	書道教室	80L	行政書士事務所
77G	書道個人教授所	80L	経営コンサルタンツ
77H	華道教室	80L	経営コンサルタント
77H	生花茶道個人教授所	80L	計理士事務所
77H	茶道教室	80L	コピーライター業
77H	茶道個人教授所	80L	社会保険労務士事務所
77J	そろばん教室	80L	その他の専門サービス業
77J	そろばん個人教授所	80L	土地家屋調査士事務所
77L	ゴルフ教室	80L	不動産鑑定業
77L	スポーツ健康個人教授所	811	自然科学研究所
77L	テニス教室	812	人文社会科学研究所
77L	テニススクール	82A	クリーニング業
77M	フィットネスクラブ	82A	普通洗濯業
77N	洋裁教授所	82B	ダスキン賃貸業
77N	和裁教授所	82B	リネンサプライ業
77N	和裁洋裁個人教授所	822	理容業
77N	社交ダンス教室	823	美容院
77N	社交ダンス教授所	823	美容業
77K	英会話教室	824	公衆浴場業
77N	カルチャーセンター	824	公衆浴場公衆浴場
77N	ジャズダンス教室	825	特殊浴場業
782	簡易郵便局	829	洗張業
782	郵便受託業	829	洗張染物業
791	漁業協同組合	829	染物業
791	漁業協同組合連合会	829	コインランドリー業
791	森林組合	829	その他の洗濯理容浴場業
791	森林組合連合会	829	エステ業
791	農業協同組合	829	エステサロン
791	農業協同組合連合会	829	エステティック業
791	水産加工業協同組合	829	エステティックサロン
791	農林水産業協同組合	829	エステテック業
792	事業協同組合	829	エステテックサロン
80A	弁護士事務所	829	エステマッサージ
80B	弁理士事務所	829	全身美容業
80B	特許事務所	829	瘦身術業
80A	法律事務所	829	瘦身マッサージ
802	公証人役場	829	美容脱毛業
802	公証人役場司法書士事務所	831	旅行業
802	司法書士事務所	833	衣服裁縫修理業
80C	公認会計士事務所	834	コインロッカー業
80D	税理士事務所	834	自転車預り業
804	犬猫病院	834	駐輪場
804	動物病院	834	物品預り業
804	ペットクリニック	835	火葬墓地管理業
804	獣医業	835	墓地管理業
80E	建築設計事務所	83A	斎場
80H	デザイン業	83A	葬儀業
80J	機械設計業	83A	葬儀業葬儀
80J	機械設計製図業	83A	葬儀屋
807	芸術家	83A	葬祭場
807	芸術家業	83B	結婚式場
807	著述家	83B	結婚式場業



(続き)

83B	ブライダルホール	861	自動車修理
83C	冠婚葬祭互助会	861	自動車修理業
83C	セレモニー互助会	861	自動車整備
83E	金券ショップ	861	自動車整備業
83E	商品券売買取業	871	エレベータ修理業
83E	宝くじ売りさばき業	871	機械修理業
83E	デパート友の会	872	家電製品修理業
83E	結婚相談所	872	家電修理
83E	トリマー業	872	テレビ修理業
83E	他に分類されない生活関連サービス業	872	パソコン修理業
83E	他に分類されないその他の生活関連サービス業	873	表具業
83D	DPE業	879	家具修理業
83D	DPE取次業	879	かじ業
83D	写真現像焼付業	879	自転車修理
83D	写真引伸業	879	自転車修理業
83D	写真フィルム複写業	879	自転車整備
83D	写真焼付業	879	自転車整備業
83D	写真現像業	879	他に分類されない修理業
841	映画館	881	総合リース業
842	劇場興行場	881	各種物品賃貸業
842	興行団	882	産業用機械器具賃貸業
843	競馬場	883	事務用機械器具賃貸業
843	競輪場	884	レンタカー業
843	競輪競馬等の競走場	884	自動車賃貸業
843	競輪競馬等の競技団	885	スポーツ娯楽用品賃貸業
84A	スポーツ施設提供業	885	スポーツ用品賃貸業
84B	体育館	88A	ビデオレンタル業
84C	ゴルフ場	88A	レンタルビデオ店
84D	ゴルフ練習場	88A	音楽映像記録物賃貸業
84E	ボウリング場	88B	貸衣装業
84F	テニス場	88B	貸本屋
84G	テニス練習場	88B	その他の物品賃貸業
84G	バットニングテニス練習場	88B	他に分類されない物品賃貸業
84G	バットニング練習場	891	広告代理業
845	公園	899	その他の広告業
845	公園遊園地	899	ダイレクトメール業
845	遊園地	901	速記業
84H	雀荘	901	速記筆耕複写業
84H	マージャンクラブ	901	筆耕業
84J	パチンコ	901	複写業
84J	パチンコホール	902	商品検査業
84L	ゲームセンター	903	計量証明業
84L	その他の遊戯場	904	建物サービス業
84L	パターゴルフ	904	建物総合管理業
84N	マリナー業	905	民営職業紹介業
84N	遊漁船業	906	警備業
84N	ゴルフ会員権売買	90A	人材派遣業
84M	カラオケボックス	90A	人材派遣業人材派遣
84N	その他の娯楽業	90A	労働者派遣業
84N	他に分類されない娯楽業	90B	看板書業
84N	ファッションマッサージ	90B	ディーラーヘルプ業
84N	舞台照明業	90B	包装業
84N	プレイガイド	90B	他に分類されない事業サービス業
851	一般廃棄物処理業	90B	他に分類されないその他の事業サービス業
852	産業廃棄物処理業	911	経済団体
859	その他の廃棄物処理業	911	医師会

(続き)

912 労働団体	Fub 中古品(小売)
913 学術文化団体	Fub 賃貸業
913 学術団体	Fub 椎茸(卸売)
913 文化団体	Fub 電気器具(小売)
914 政治団体	Fub 美容材料(卸売)
919 育英会	Fub 百貨店(小売)
919 後援会事務所	Fub 不動産賃貸業貸店舗
919 交通安全協会	Fub 婦人靴加工
919 ライオンズクラブ	Fub 婦人服縫製業
919 他に分類されない非営利的団体	Fub 婦人洋品(小売)
921 神道系宗教	Fub 縫製業婦人服
922 仏教系宗教	Fub 木造建築大工木造建築
923 キリスト教系宗教	Fub 薬品(小売)
929 その他の宗教	Fub 幼児教育
931 県民会館	Fub 旅客運送業
931 公会堂	
931 市民会館	
931 文化会館	
931 集会場	
932 と畜場	
939 他に分類されないサービス業	
Fub 国内電気通信業	
Fub その他の医療業	
Fub その他の教育施設	
Fub おみやげ品(小売)	
Fub 冠婚葬祭業	
Fub 管理事務	
Fub 管理事務のみ	
Fub 共済組合	
Fub 自家用倉庫	
Fub その他(小売)	
Fub 第2種社会福祉事業	
Fub タイヤ(小売)	
Fub 婦人服縫製業	
Fub プラスチック加工	
Fub みやげ品(小売)	
Fub みやげ品他の飲食料品	
Fub 医療	
Fub 飲食業スナック	
Fub 貨物運送業宅配	
Fub 海産物(小売)	
Fub 観光みやげ品(卸売)	
Fub 金融機関	
Fub 金融機関預金業務融資業務為替業務	
Fub 金融業預金貸出為替	
Fub 靴材料(卸売)	
Fub 宗教宗教活動	
Fub 紳士服縫製	
Fub 精米業精米	
Fub 倉庫業	
Fub 装身具(小売)	
Fub 他の中古品(小売)	
Fub 貸ビル	
Fub 貸室	
Fub 竹製品(卸売)	
Fub 茶道具(小売)	

別添5

特定キーワードによる除外コンスタントのコンスタント別対象項目

コンスタント		コンスタント対象項目
コンスタント	事業所産業分類用	名称、事業の種類及び取扱商品(取扱商品を除いた自動格付の場合も、コンスタント対象項目については取扱商品を含む。)
コンスタント	企業産業分類用(企業情報利用)	名称及び会社全体の事業の種類
コンスタント	企業産業分類用(事業所情報利用)	名称、事業の種類及び取扱商品

例

大分類	小分類	記入欄	1 キーワード除 外コンスタント	2	3	4	5	1 キーワード除 外を無効にす るキーワード	2	3	~	16
E	081	名称	通信	信号								
		事業の種類	通信	信号								
M	713	名称	大衆食堂	食事処	串カツ	串かつ		居酒屋	酒場	焼鳥		
		事業の内容	大衆食堂	食事処	串カツ	串かつ		居酒屋	酒場	焼鳥		
N	754	すべて取消										

事業の名称もしくは事業の種類に「通信」「信号」が含まれていた場合、自動格付を未格付にする。(キーワード除外コンスタントのみの処理)

事業の名称もしくは事業の内容に、「大衆食堂」「食事処」「串カツ」「串かつ」が含まれていたら、自動格付を未格付にする。(キーワード除外コンスタント)  
しかし、事業の名称もしくは事業の内容に「居酒屋」「酒場」「焼鳥」が含まれていた場合、キーワード除外コンスタントは無効になり、格付結果はそのまま。

キーワードに関係なく、自動格付を未格付にする。

---

製 表 技 術 参 考 資 料 9

平成 20 年 8 月発行

編集・発行 独立行政法人 統計センター

〒162 - 8668

東京都新宿区若松町 19 - 1

電 話 代 表 03 ( 5273 ) 1200

---

掲載論文を引用する場合は、事前に下記まで連絡してください

情報技術部研究主幹 TEL : 03 - 5273 - 1286

E-mail : [research@nstac.go.jp](mailto:research@nstac.go.jp)